

28 NOVEMBRE 2016
PROJECTE EXECUTIU
REFORMA UNITAT ENDOSCOPIA DIGESTIVA
WORLD INSTITUTE FOR DIGESTIVE ENDOSCOPY RESEARCH IN BARCELONA
PLANTA SEGONA ENDOSCOPIA. EDIFICI ANNEX HOSPITAL GENERAL (AG)
CIUTAT SANITÀRIA VALL D'HEBRON. BARCELONA

W.I.D.E.R. - B



**Generalitat
de Catalunya**



Vall d'Hebron
Institut de Recerca



Vall d'Hebron
Hospital



Obra Social
Fundación "la Caixa"

6.1 DG DOCUMENTACIÓ GRÀFICA ARQUITECTURA

REFORMA UNITAT D'ENDOSCOPIA DIGESTIVA
W.I.D.E.R.-BARCELONA

HOSPITAL UNIVERSITARI VALL D'HEBRON



EMPLAÇAMENT



PLÀNOL	TÍTOL	
00	INDEX I SITUACIÓ	
	Index i Situació	00
01	AREA ACTUACIÓ I DADES DEL PROJECTE	
	Area Actuació Emplaçament	01
02	ESTAT ACTUAL I AFECTACIONS	
	Estat actual i afectacions planta segona	02a
	Afectacions planta primera	02b
	Afectacions planta tercera	02c
03	ENDERROCS	
	Planta	03a
04	PLANTES	
	Planta projecte	04a/c
	Planta zonificació	04d
	Planta envans	04e
	Planta acabats: paviments i sòcols	04f
	Planta acabats: revestiments verticals	04g
	Planta fals sostre	04h/j
05	SECCIONS	
	Seccions	05a/b
06	FUSTERIA	
	Fusteria	06a/g
07	DETALLS	
	Detall Sala d'Exploració	07a/d
I	INSTAL·LACIONS	
	PREVENCIÓ	101
	SANEJAMENT	102
	FONTANERIA	103
	GASSOS MEDICINALS	104
	CLIMATITZACIÓ CONDUCTES	105
	CLIMATITZACIÓ CANONADES	106
	CLIMATITZACIÓ ESQUEMA	107
	ELECTRICITAT ENLLUMENAT	108
	ELECTRICITAT FORÇA TELECOS SEGURETAT	109
	PREINSTAL·LACIÓ EQUIPS OLYMPUS	110
	ELECTRICITAT ESQUEMES UNIFILARS 1	111
	ELECTRICITAT ESQUEMES UNIFILARS 2 I DETALLS	112
	TELECOMUNICACIONS ESQUEMA VEU I DADES	113
	TELECOMUNICACIONS ESQUEMES	114
	SUPERPOSICIÓ FALS SOSTRE	115

W.I.D.E.R. - Barcelona



INDEX

UNITAT ENDOSCOPIA DIGESTIVA
PI segona HG HUVH

WORLD INSTITUTE FOR DIGESTIVE
ENDOSCOPY RESEARCH IN BARCELONA

Diego Nakamatsu Shiira arquitecte coac 43844-8
arquitectura + disseny
Carrer Taulat 95 Ppal 2n 08005 BCN naka@coac.net

EXECUTIU

plànol:
escala:
dibuix:
data: NOVEMBRE 2016

00

REFORMA INTERIOR SENSE AFECTACIÓ DE L'ESTRUCTURA

PLANTA SEGONA EDIFICI ANNEX HOSPITAL GENERAL
HOSPITAL UNIVERSITARI VALL D'HEBRON

EMPLAÇAMENT: Passeig de la Vall d'Hebron, 119-129, 08035 Barcelona

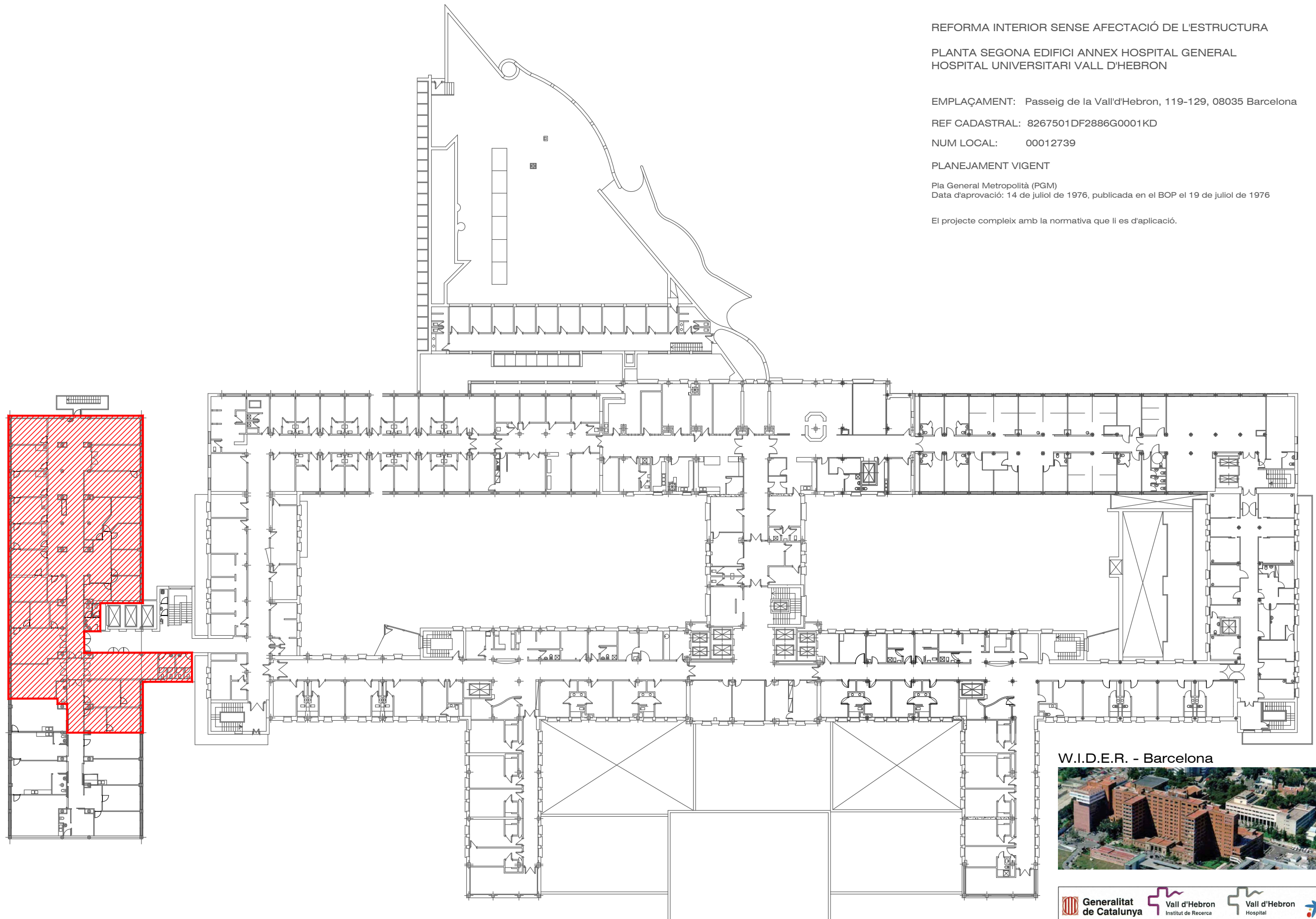
REF CADASTRAL: 8267501DF2886G0001KD

NUM LOCAL: 00012739

PLANEJAMENT VIGENT

Pla General Metropolità (PGM)
Data d'aprovació: 14 de juliol de 1976, publicada en el BOP el 19 de juliol de 1976

El projecte compleix amb la normativa que li es d'aplicació.



W.I.D.E.R. - Barcelona



ÀREA D'ACTUACIÓ

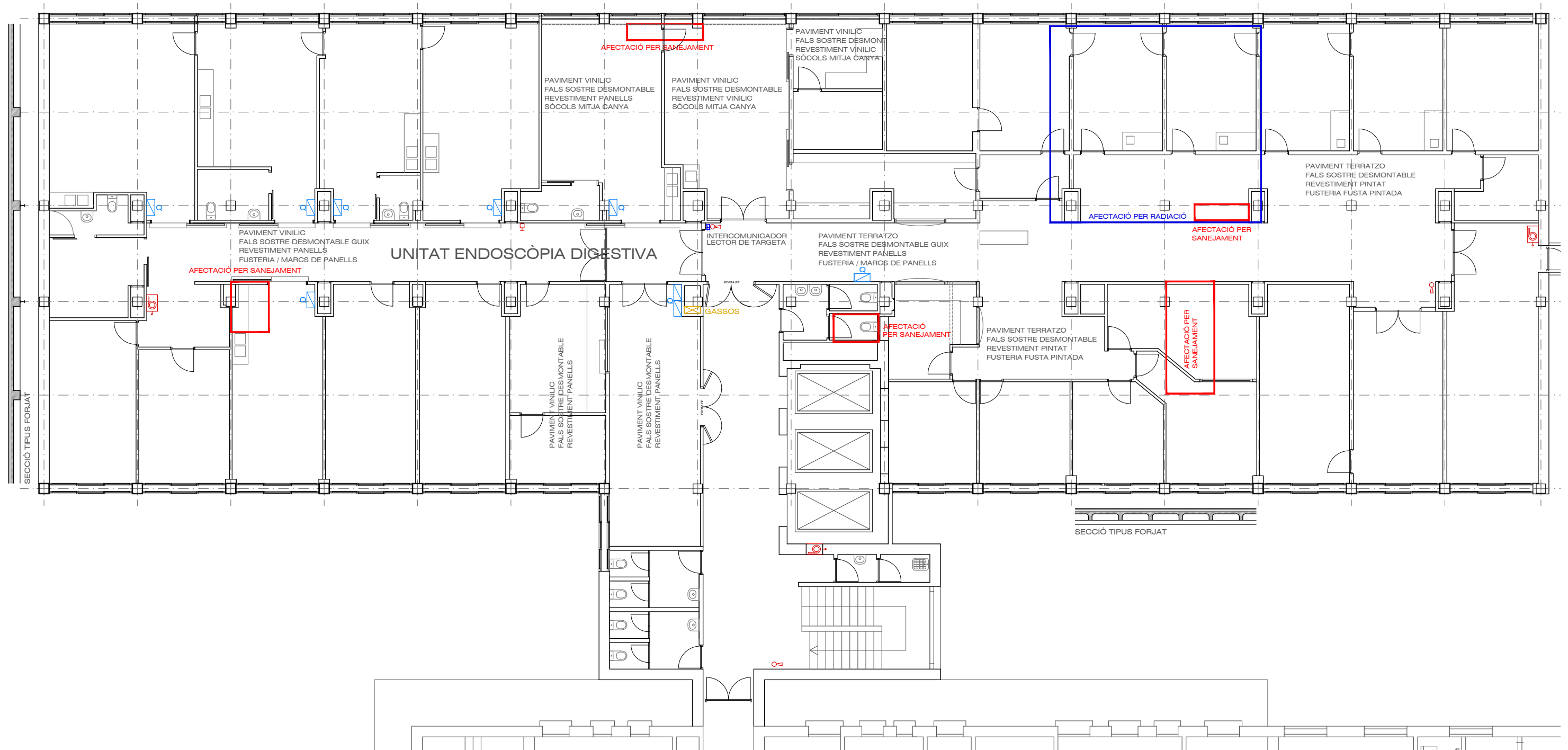
UNITAT ENDOSCOPIA DIGESTIVA
PI segona HG HUVH

WORLD INSTITUTE FOR DIGESTIVE
ENDOSCOPY RESEARCH IN BARCELONA

Diego Nakamatsu Shiira arquitecte - còac 43844-8
arquitectura + disseny
Carrer Taulat 95 Píai 2^a 08005 BCN naka@coac.net

EXECUTIU

data: NOVEMBRE 2016



PLANTA ESTAT ACTUAL
AFECTACIONS PROJECTE

UNITAT ENDOSCOPIA DIGESTIVA
PI segona HG HUVH

WORLD INSTITUTE FOR DIGESTIVE
ENDOSCOPY RESEARCH IN BARCELONA

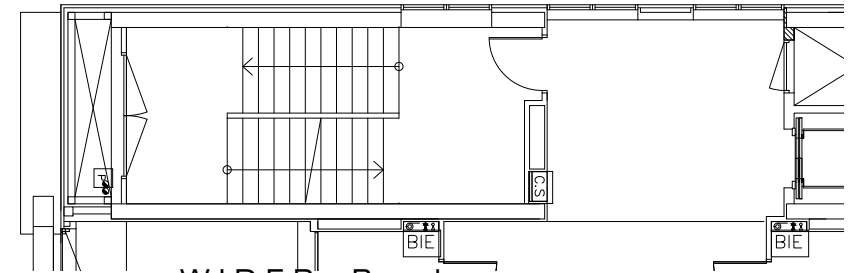
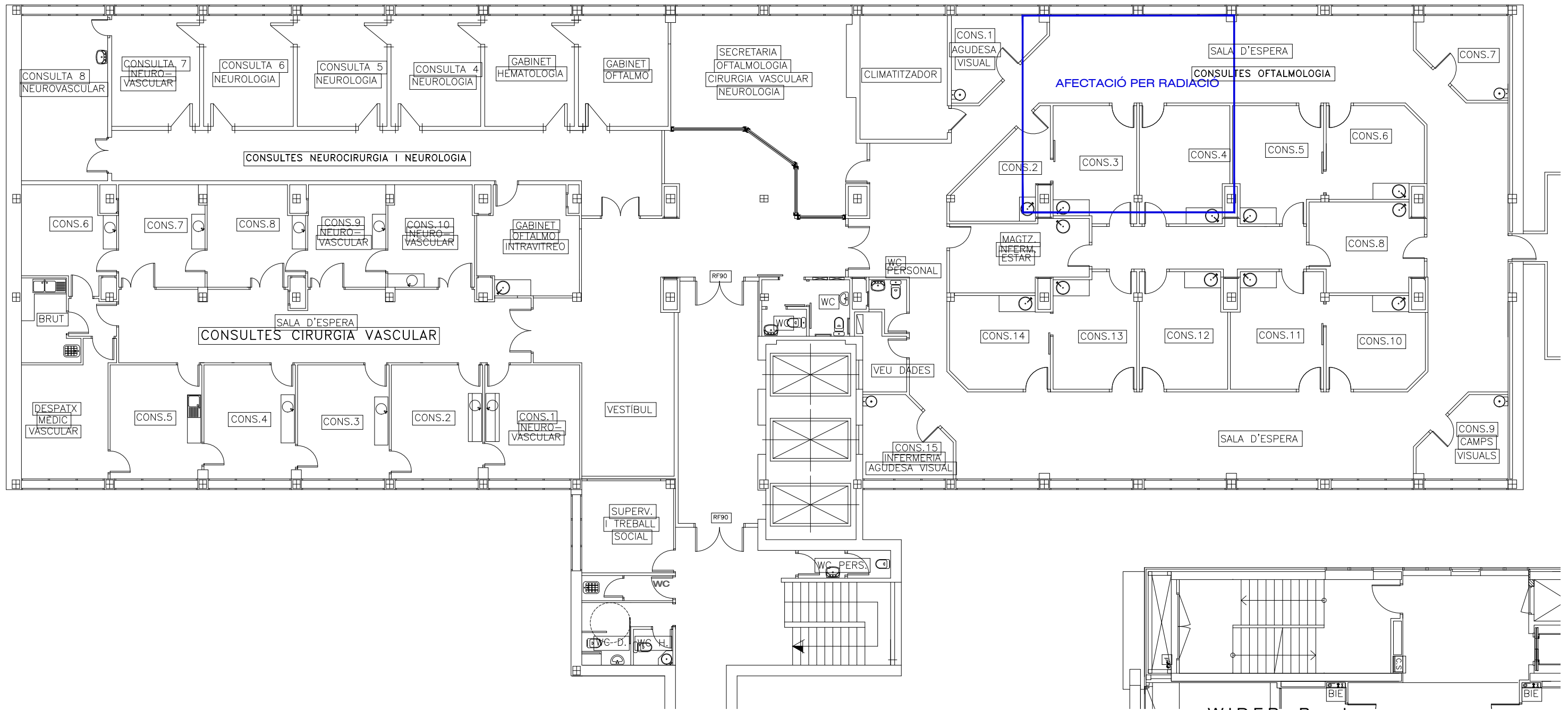
Diego Nakamatsu Shira arquitecte -coac 43844-8
arquitectura + disseny
Carrer Taulat 95 Ppal 2n 08005 BCN naka@coac.net
plànol:
escala: A3 1:150
dibuix:
data: NOVENBRE 2016

EXECUTIU

02a

ESTRUCTURA
PILARS DE FORMIGÓ I METÀL.LICS
BIGUES DE FORMIGÓ I METÀL.LIQUES
CASETONS DE FORMIGÓ

S'HAURÀ DE COMPLIR
ESTRUCTURA REI180
SOSTRES REI180
MURS SECTORITZACIÓ EI120
PASSOS INSTAL.LACIONS EI180



W.I.D.E.R. - Barcelona



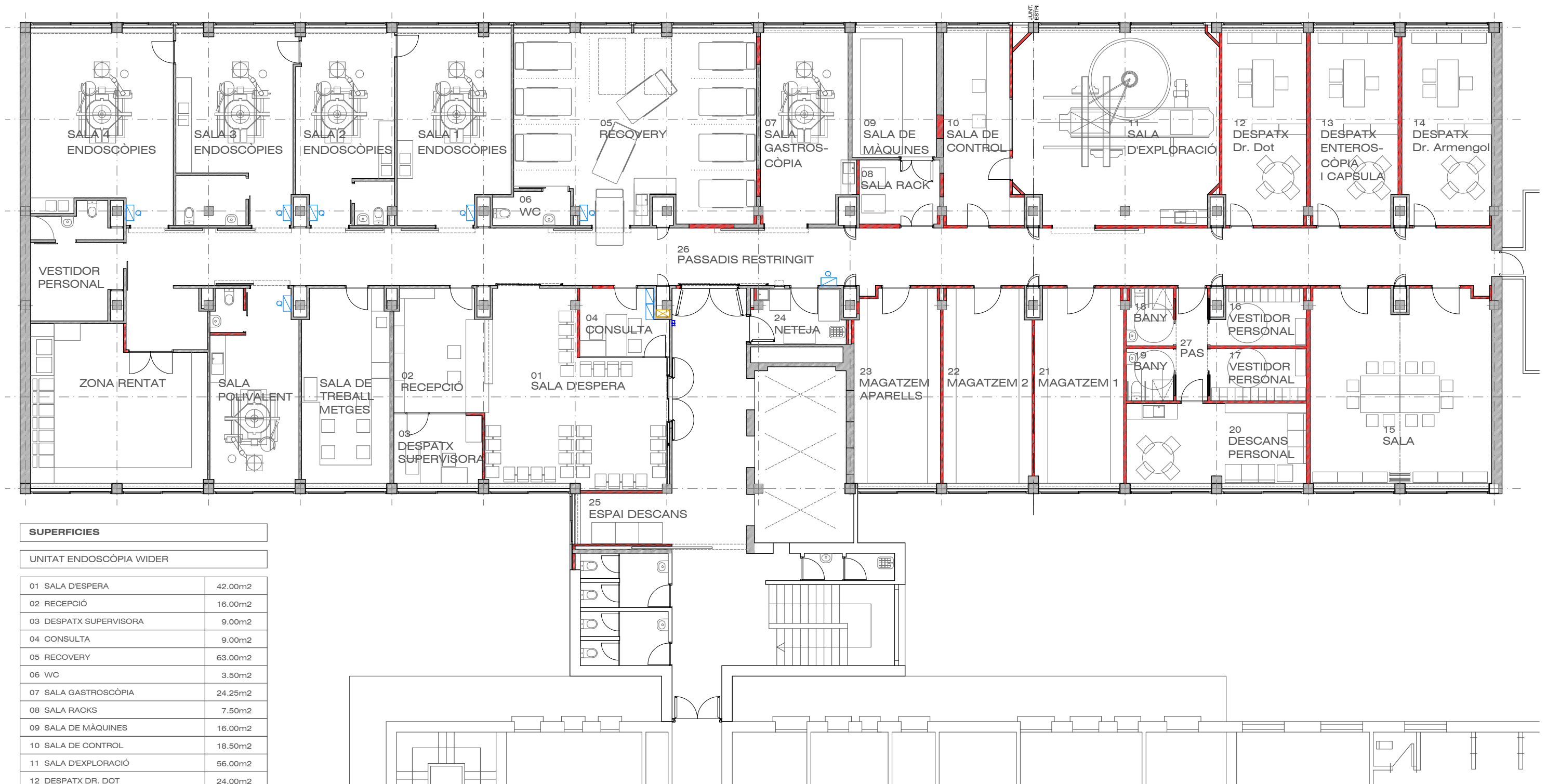
AFECTACIONS PLANTA TERCERA

UNITAT ENDOSCOPIA DIGESTIVA
PI segona HG HUVH

WORLD INSTITUTE FOR DIGESTIVE ENDOSCOPY RESEARCH IN BARCELONA
 Diego Nakamatsu Shiira arquitecte coac-43844-8
 Carrer Taulat 95 Ppa1r-2º 08005-BCN naka@coac.net
 plànol:
 escala: A3 1:150
 dibuix:
 data: NOVEMBRE 2016

EXECUTIU





SUPERFÍCIES

UNITAT ENDOSCÒPIA WIDER

01 SALA D'ESPERA	42.00m ²
02 RECEPCIÓ	16.00m ²
03 DESPATX SUPERVISORA	9.00m ²
04 CONSULTA	9.00m ²
05 RECOVERY	63.00m ²
06 WC	3.50m ²
07 SALA GASTROSCÒPIA	24.25m ²
08 SALA RACKS	7.50m ²
09 SALA DE MÀQUINES	16.00m ²
10 SALA DE CONTROL	18.50m ²
11 SALA D'EXPLORACIÓ	56.00m ²
12 DESPATX DR. DOT	24.00m ²
13 DESPATX ENTEROSCÒPIA I CAPSULA	24.00m ²
14 DESPATX DR. ARMENGOL	25.00m ²
15 SALA DE REUNIONS	50.75m ²
16 VESTIDOR PERSONAL 1	7.25m ²
17 VESTIDOR PERSONAL 2	7.25m ²
18 BANY PERSONAL 1	4.00m ²
19 BANY PERSONAL 2	3.50m ²
20 DESCANS PERSONAL	21.00m ²
21 MAGATZEM 1	24.00m ²
22 MAGATZEM 2	25.00m ²
23 MAGATZEM APARELLS	24.00m ²
24 NETEJA	7.75m ²
25 ESPAI DESCANS VENDING	7.50m ²
26 PASSADÍS RESTRINGIT	84.00m ²
27 PAS	5.00m ²

SUPERFÍCIE ÚTIL 601.25m²

SUPERFÍCIE CONSTRUÏDA 677.25m²

W.I.D.E.R. - Barcelona



PLANTA PROPOSTA

UNITAT ENDOSCÒPIA DIGESTIVA
PI segona HG HUVH

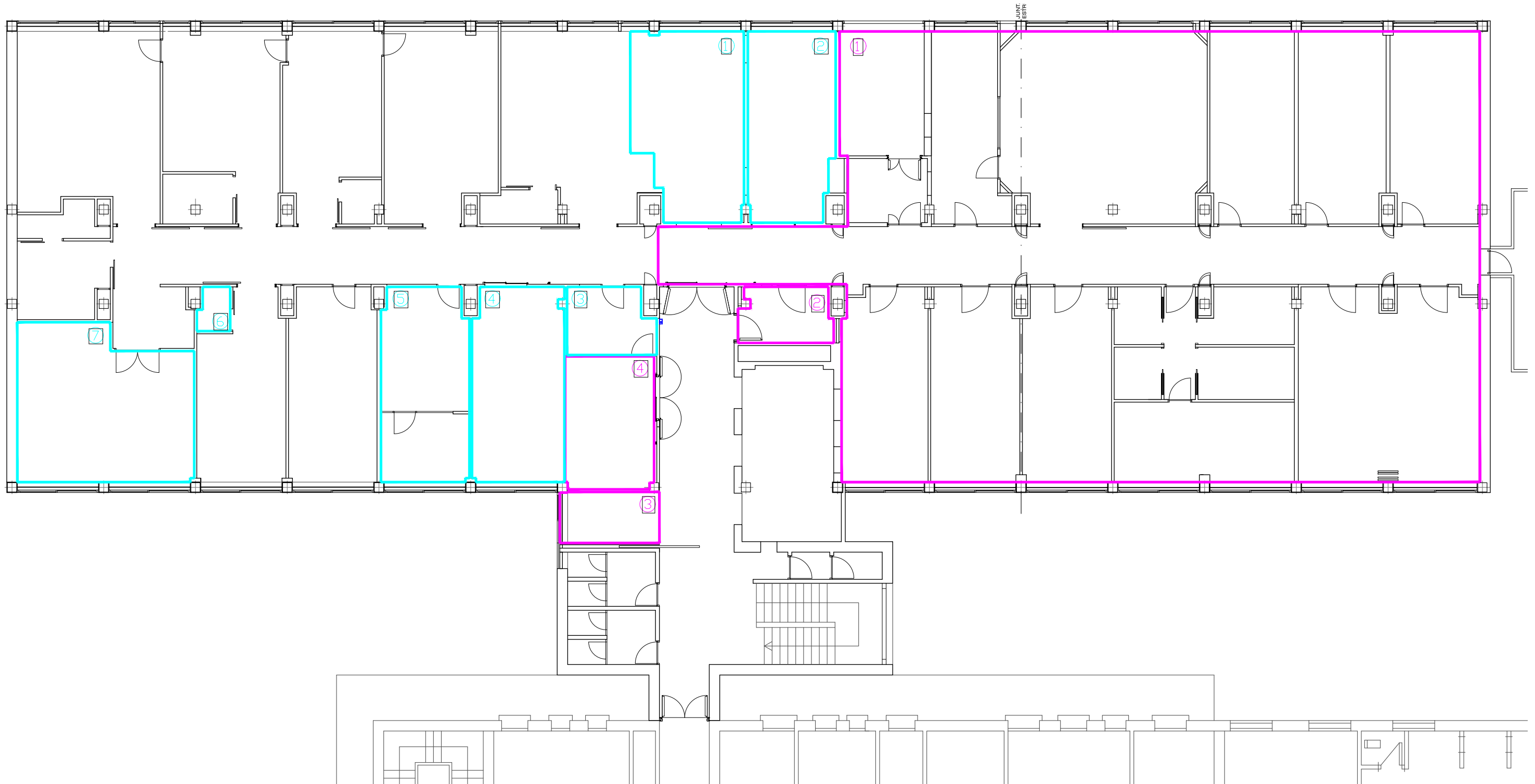
WORLD INSTITUTE FOR DIGESTIVE
ENDOSCOPY RESEARCH IN BARCELONA

Diego Nakamatsu Shira arquitecte coac 43844-8
arquitectura + disseny
Carrer Taulat 95 Ppal 2^a 08005 BCN naka@coac.net

EXECUTIU

escala: A3 1:150
dibuix: data: NOVEMBRE 2016

04a



ZONIFICACIÓ	
ZONA A	■
ZONA B	■

W.I.D.E.R. - Barcelona



ZONIFICACIÓ

UNITAT ENDOSCOPIA DIGESTIVA
PI segona HG HUVH

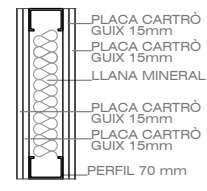
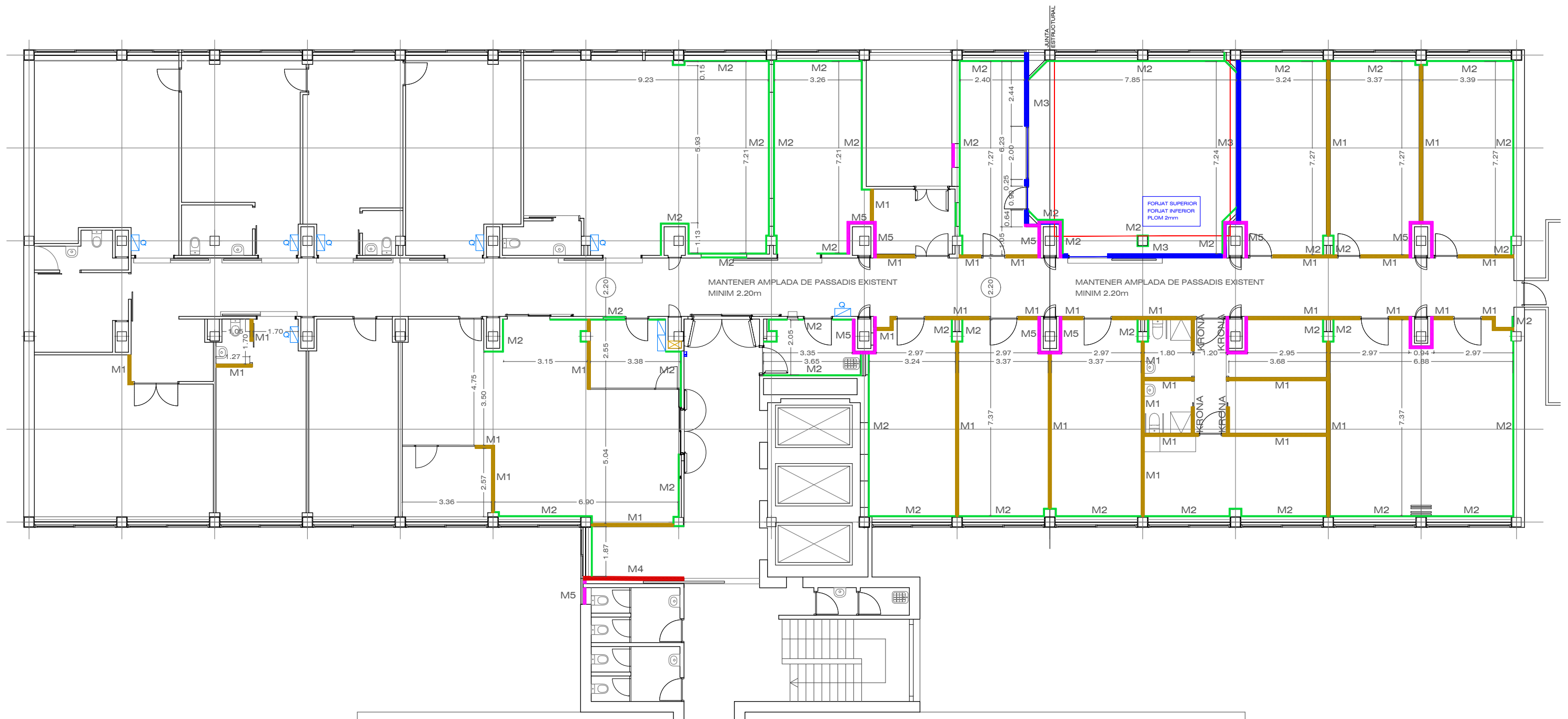
WORLD INSTITUTE FOR DIGESTIVE
ENDOSCOPY RESEARCH IN BARCELONA

Diego Nakamatsu Shiira arquitecte coac 43844-8
arquitectura + disseny
Carrer Taulat 95 Ppal 2n 08005 BCN naka@coac.net

EXECUTIU

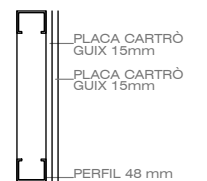
escala: A3 1:150
dibuix: NOVEMBRE 2016

04d



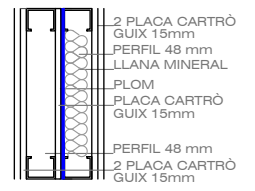
M1

PLADUR
15+15+70+15+15
AMB LLANA MINERAL
MODULACIÓ
PERFILERIA 60cm



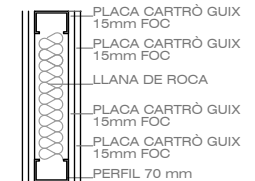
M2

PLADUR
48+15+15
MODULACIÓ
PERFILERIA 60cm



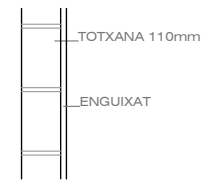
M3

PLADUR AMB PLOM
15+48+15-PLOM+48+15+15
AMB LLANA MINERAL
MODUL PERFILERIA 40cm
PROTECCIÓ DE JUNTES
AMB BANDES DE PLOM



M4

PLADUR EI 120
15FOC+15FOC+70
+15FOC+15FOC
AMB LLANA DE ROCA
MODULACIÓ PERFILERIA 40cm



M5

ENVÀ TOTXANA EI180
11cm
ENGUIXAT UNA CARA

W.I.D.E.R. - Barcelona



PLANTA ENVANS

UNITAT ENDOSCOPIA DIGESTIVA
PI segona HG HUVH

WORLD INSTITUTE FOR DIGESTIVE
ENDOSCOPY RESEARCH IN BARCELONA
Diego Nakamatsu Shira arquitecte-coac 43844-8
arquitectura + disseny
Carrer Taulat 95 Ppal 2^a 08005 BCN naka@coac.net
plànol:
escala: A3 1:150
dibuix:
data: NOVEMBRE 2016

**S'HAURÀ DE COMPLIR
ESTRUCTURA REI180
SOSTRES REI180
MURS SECTORITZACIÓ EI20
PASSOS INSTAL.LACIONS EI180**

EXECUTIU

04e



- ACABATS**
PARAMENTS HORIZONTALS INFERIORS
- PAVIMENT VINILIC TIPUS TARKETT IQ TORO SC (CONDUCTIU) LOSETES 60x60cm
 - PAVIMENT VINILIC TIPUS TARKETT IQ GRANIT LOSETES 60x60cm
 - PAVIMENT TERRATZO 30x30 PULIT I ABRILLANTAT
 - PINTURA PER PAVIMENTS TIPUS EPOXI
 - PERFIL CANVI DE PAVIMENT SCHIENE E DE SCHLUTER
 - FORMACIÓ DE SÒCOL MITJA CANYA DE 10cm ALÇADA, AMB PERFIL PVC

W.I.D.E.R. - Barcelona



PLANTA PAVIMENTS / SOCOLS

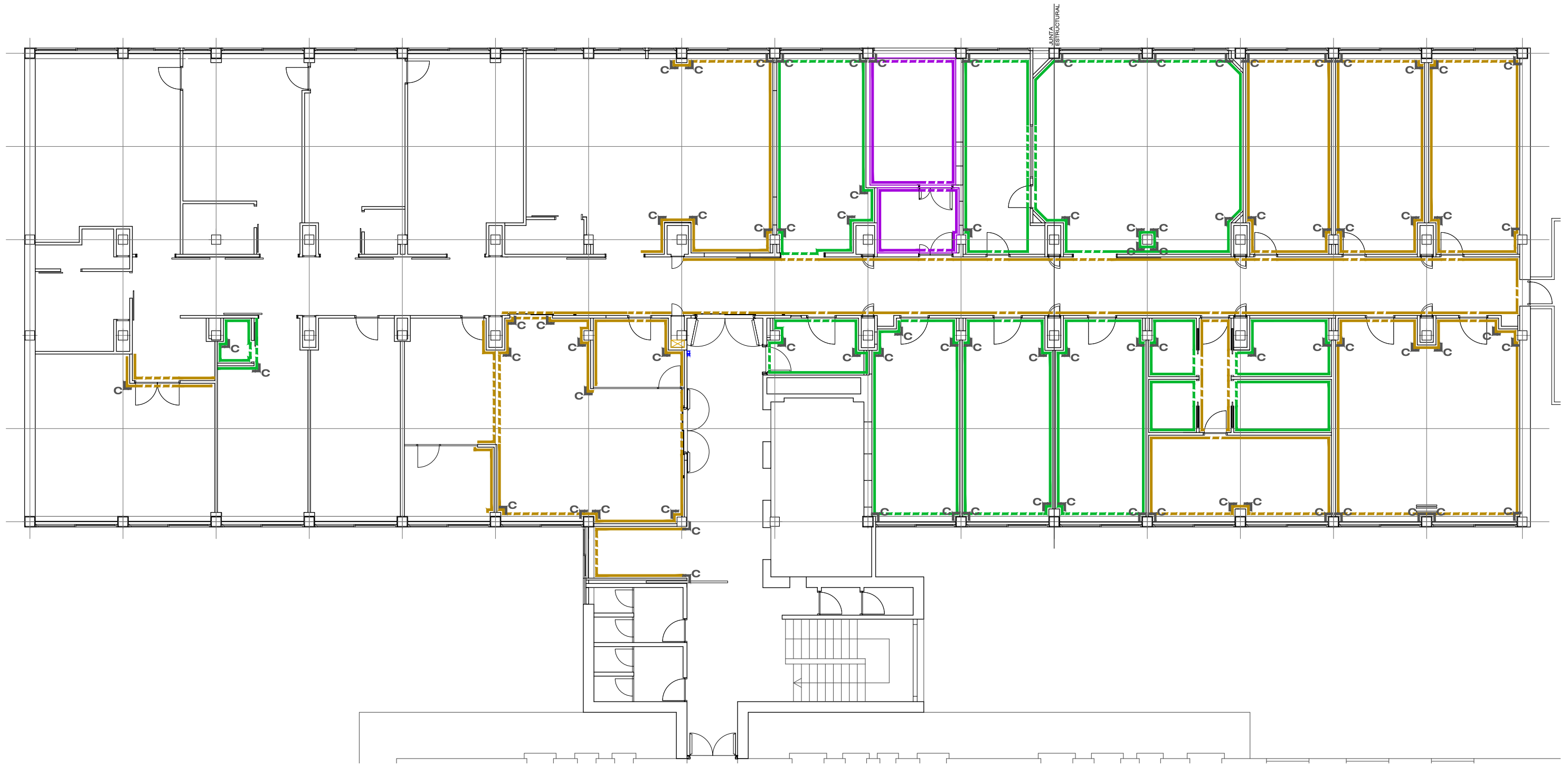
**UNITAT ENDOSCOPIA DIGESTIVA
PI segona HG HUVH**





WORLD INSTITUTE FOR DIGESTIVE
ENDOSCOPY RESEARCH IN BARCELONA

Diego Nakamatsu Shiira arquitecte coac 43844-8
arquitectura + disseny
Carrer Taulat 95 Ppal 2n 08005 BCN naka@coac.net

plànol:
escala: A3 1:150
dibuix:
data: NOVEMBRE 2016

EXECUTIU



ACABATS	
PARAMENTS VERTICALS	
	REVESTIMENT PROTECTWALL 2mm TARKETT - BS2-d0
	PANEL·L HPL AMB PERFIL INOX 3cm DE REMAT INFERIOR
	ENGUIXAT I PINTAT
	PERFIL L CANTONERES

W.I.D.E.R. - Barcelona



PLANTA REVESTIMENTS VERTICALS

UNITAT ENDOSCOPIA DIGESTIVA
PI segona HG HUVH

WORLD INSTITUTE FOR DIGESTIVE
ENDOSCOPY RESEARCH IN BARCELONA
Diego Nakamatsu Shira arquitecte coac 43844-8
arquitectura + disseny
Carrer Taulat 95 Ppal 2n 08005 BCN naka@coac.net
plànol:
escala: A3 1:150
dibuix:
data: NOVENBRE 2016

EXECUTIU

04g



- ⊗ DOWNLIGHT ENCASTAT MODEL KOMBIC 4000 WW DE LAMP 31W.
- ⊗ DOWNLIGHT ENCASTAT MODEL KOMBIC 4000 WW DE LAMP 31 W AMB REGULACIÓ.
- ⊕ DOWNLIGHT ENCASTAT MODEL KOMBIC 2000 WW DE LAMP 22 W.
- ⊕ DOWNLIGHT ENCASTAT MODEL KOMBIC 2000 WW DE LAMP 19 W.
- ⊖ DOWNLIGHT ENCASTAT SEGONS MODEL EXISTENT
- ▭ LLUMENERA PER ENCASTAR PLAT G2 OPAL. DIMENSIONS 1200x300mm REGULABLE 1-10V
- ▭ LLUMENERA PER ENCASTAR FIL + LED 14/27 W 1m / 2m REGULABLE 1-10 V
- ▭ LLUMENERA PER ENCASTAR FIL + LED 14/27 W 1m / 2mAMB ÒPTICA ASIMÈTRICA
- LLUMENERA LED PERIMETRAL PER ENCASTAR AMB EQUIP DE REGULACIÓ RGB I COMANDAMENT
- ⊕ LLUMENERA D'EMERGÈNCIA DE DAISALUX ENCASTADA A SOSTRE
- ⊕ DETECTOR DE PRESENCIA I REGULACIÓ 1-10V CREPUSCULAR PER A TOT TIPUS DE CÀRREGUEDS
- ⊕ LLUM DE SENYALITZACIÓ AMB EQUIP ELECTRÒNIC
- ⊗ PUNT DE TREBALL EN SUPERFICIE DINS CEL RAS 2 ENDOLLS NORMALS I 1 PRESA DE VEU I DADES
- ⊗ PUNT DE TREBALL EN SUPERFICIE DINS CEL RAS 4 ENDOLLS NORMALS I 3 PRESSES DE VEU I DADES
- ⊕ DETECTOR ÒPTIC
- ⊕ CASSETTE KFC-C1-4T-300 / KFC-C1-4T-500
- ⊕ DIFUSOR
- ⊕ REIXA D'EXTRACCIÓ
- ⊕ REIXA D'IMPULSIÓ
- ⊕ BOCA D'EXTRACCIÓ

REFERENCIES	
TIPUS	SOSTRE
H	ALÇADA
1	CEL RAS REGISTRABLE (60x60cm) DE PLAQUES ACABAT VINILIC
2	CEL RAS CONTINU DE PLAQUES DE CARTRÓ-GUIX DE 13mm PER A REVESTIR

W.I.D.E.R. - Barcelona



PLANTA FALS SOSTRE

UNITAT ENDOSCOPIA DIGESTIVA PI segona HG HUVH

WORLD INSTITUTE FOR DIGESTIVE ENDOSCOPY RESEARCH IN BARCELONA
 Diego Nakamatsu Shira arquitecte coac 43844-8
 Carrer Taulat 95 Ppal 2n 08005 BCN naka@coac.net

EXECUTIU

escala: A3 1:150
 dibuix: data: NOVENBRE 2016

04h



REFERENCIES	
TIPUS H	SOSTRE ALÇADA
1	CEL RAS REGISTRABLE (60x60cm) DE PLAQUES ACABAT VINILIC
2	CEL RAS CONTINU DE PLAQUES DE CARTRÓ-GUIX DE 13mm PER A REVESTIR

W.I.D.E.R. - Barcelona



PLANTA FALS SOSTRE

UNITAT ENDOSCOPIA DIGESTIVA
PI segona HG HUVH

WORLD INSTITUTE FOR DIGESTIVE
ENDOSCOPY RESEARCH IN BARCELONA

Diego Nakamatsu Shirra arquitecte coac 43844-8
arquitectura + disseny
Carrer Taulat 95 Ppial 2n 08005 BCN naka@coac.net

EXECUTIU

plànol:
escala: A3 1:100
dibuix:
data: NOVEMBRE 2016

04i



REFERENCIES

TIPUS	SOSTRE
H	ALÇADA
1	CEL RAS REGISTRABLE (60x60cm) DE PLAQUES ACABAT VINILIC
2	CEL RAS CONTINU DE PLAQUES DE CARTRÓ-GUIX DE 13mm PER A REVESTIR

W.I.D.E.R. - Barcelona



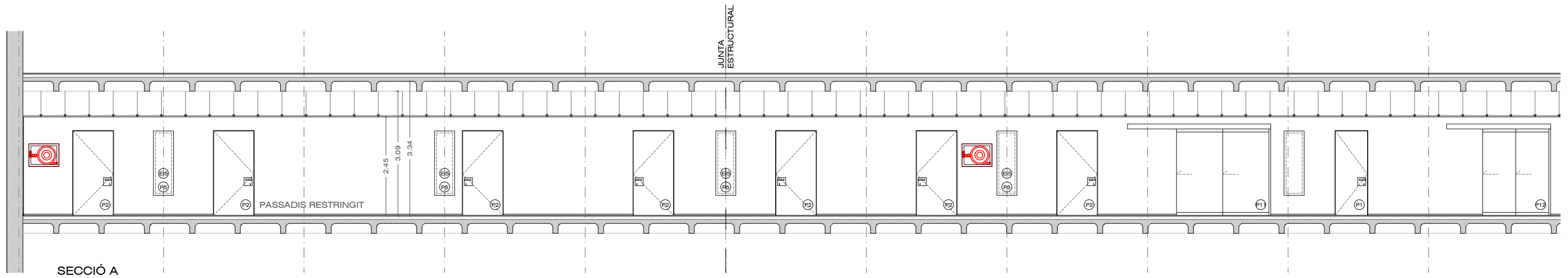
PLANTA FALS SOSTRE

UNITAT ENDOSCOPIA DIGESTIVA
PI segona HG HUVH

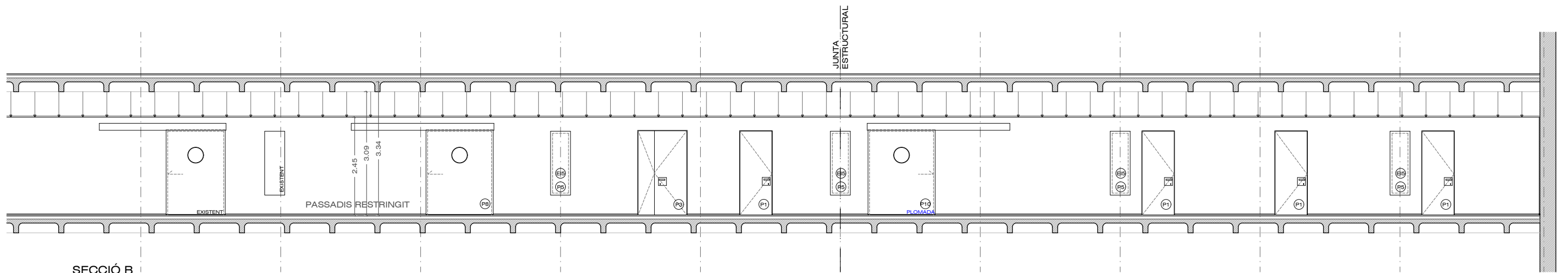
WORLD INSTITUTE FOR DIGESTIVE ENDOSCOPY RESEARCH IN BARCELONA
Diego Nakamatsu Shira arquitecte coac 43844-8
arquitectura + disseny Carrer Taulat 95 Ppial 2n 08005 BCN naka@coac.net

EXECUTIU

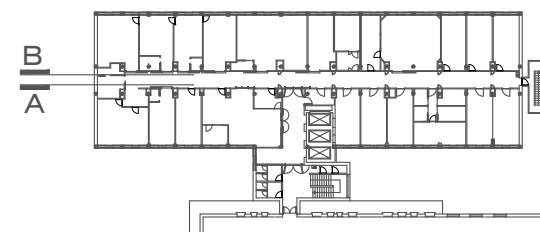
data: NOVEMBRE 2016



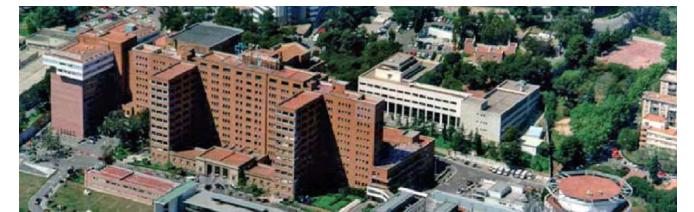
SECCIÓ A



SECCIÓ B



W.I.D.E.R. - Barcelona



SECCIONS PROPOSTA



UNITAT ENDOSCOPIA DIGESTIVA
PI segona HG HUVH

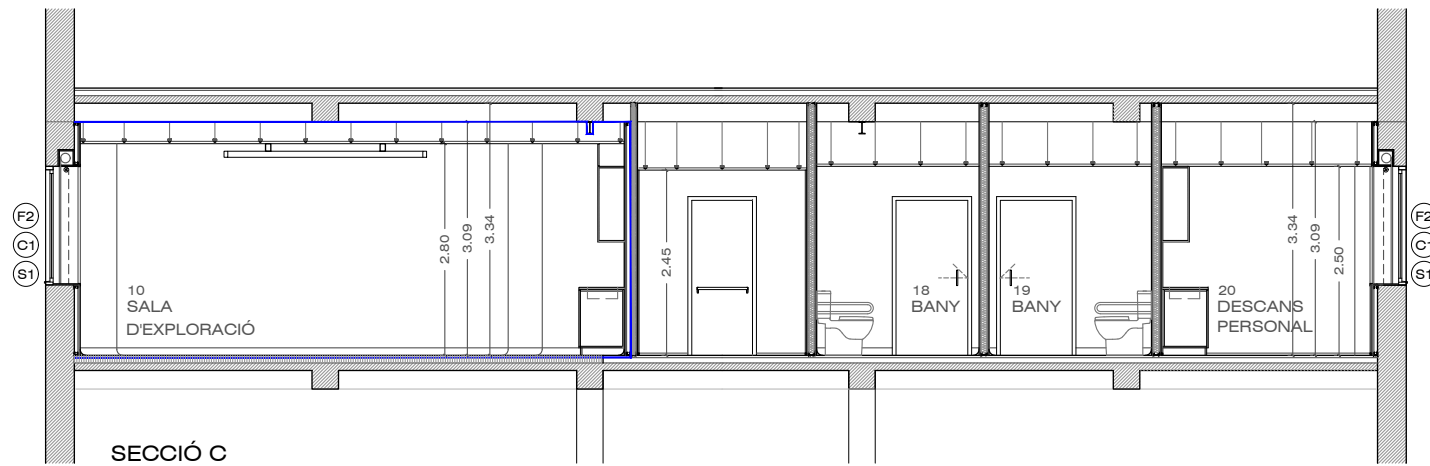
WORLD INSTITUTE FOR DIGESTIVE
ENDOSCOPY RESEARCH IN BARCELONA

Diego Nakamatsu Shira arquitecte coac 43844-8
arquitectura + disseny
Carrer Taulat 95 Ppal 2n 08005 BCN naka@coac.net

EXECUTIU

escala: A3 1:100
dibuix: data: NOVEMBRE 2016

05a



BANY ACCESIBLE

INODOR: alçada seient 45-50cm
 espai transferència lateral tots dos costats ≥ 80 cm
 espai des de fons fins a frontal ≥ 75 cm

LAVABO: sense pedestal, altura cara superior ≤ 85 cm,
 espai lliure inferior 70cm d'alt 50cm de profunditat

BARRES: altura 70/75cm, longitud ≥ 70 cm,
 les dos abatibles, separació entre elles 65/70cm

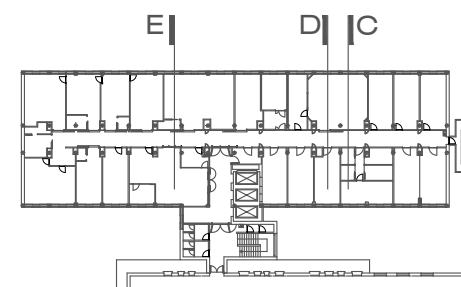
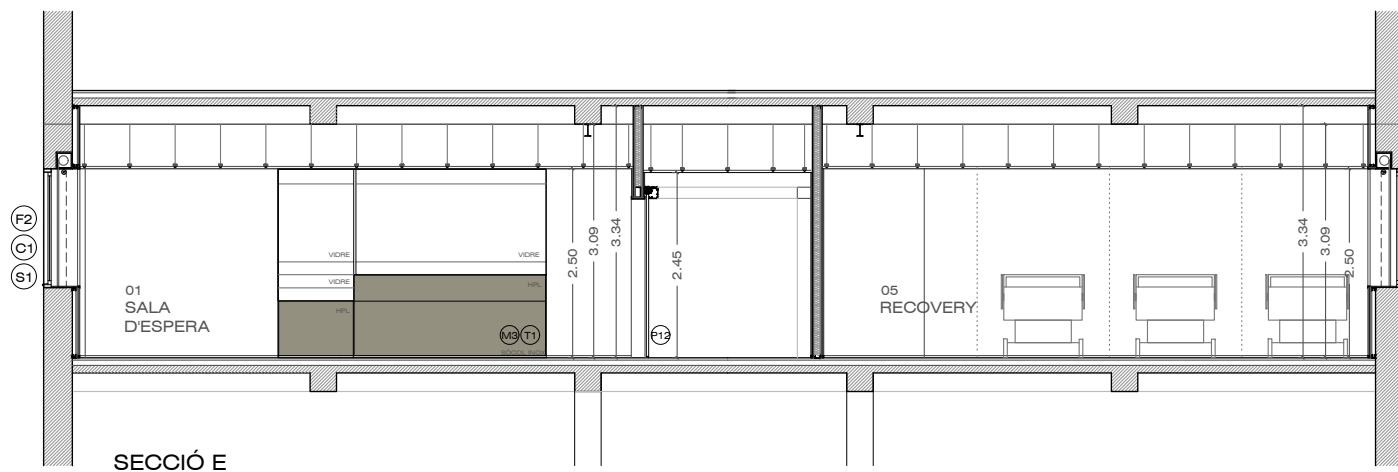
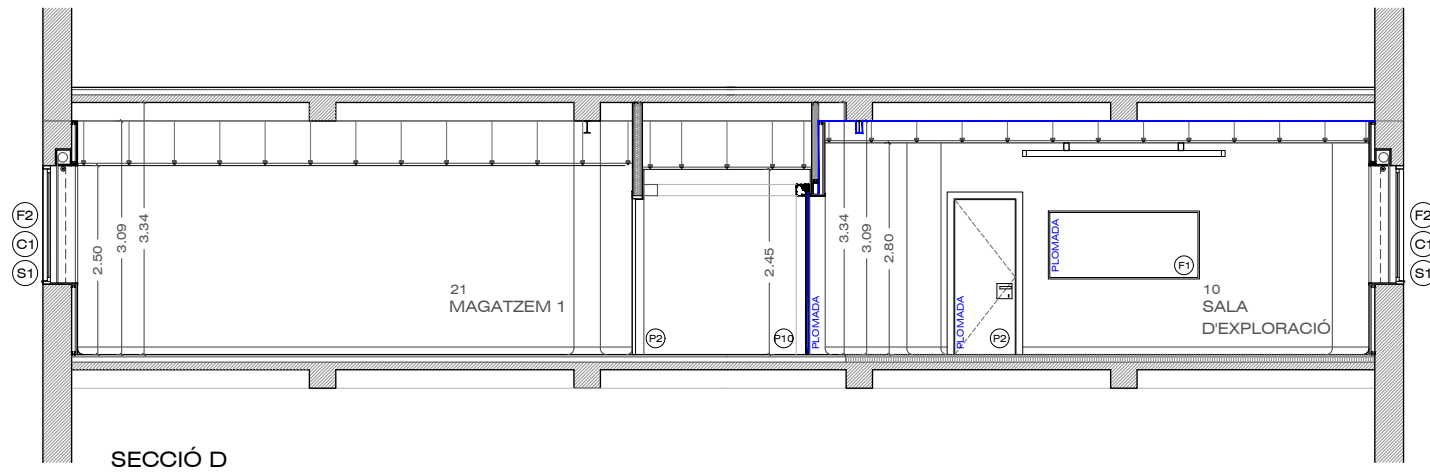
AIXETERIA: abast horitzontal des de seient ≤ 60 cm,
 manual monocomandament amb palanca allargada tipus gerontològic

MECANISME DE DESCÀRREGA: a pressió o palanca,
 pulsadors de gran superfície.

MIRALL: altura borda inferior ≤ 90 cm

MECANISMES I ACCESORIS: altura d'ús 70/120cm

ILLUMINACIÓ: no s'admet temporitzador



W.I.D.E.R. - Barcelona



SECCIONS PROPOSTA



**UNITAT ENDOSCOPIA DIGESTIVA
 PI segona HG HUVH**

WORLD INSTITUTE FOR DIGESTIVE
 ENDOSCOPY RESEARCH IN BARCELONA

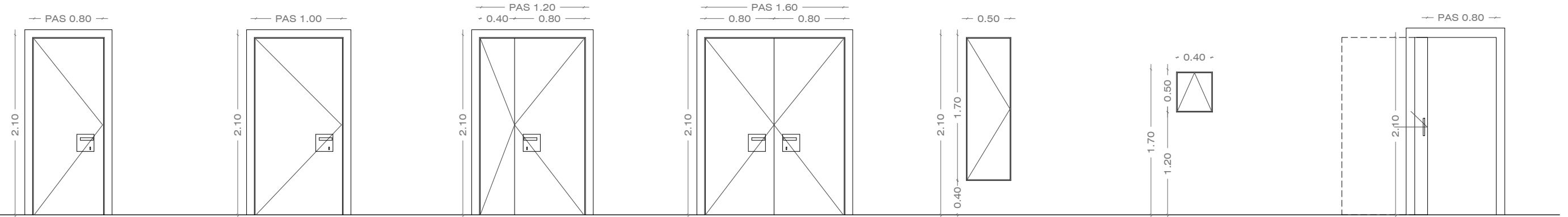
Diego Nakamatsu Shirai arquitecte coac 43844-8
 arquitectura + disseny
 Carrer Taulat 95 Ppall 2n 08005 BCN naka@coac.net

EXECUTIU

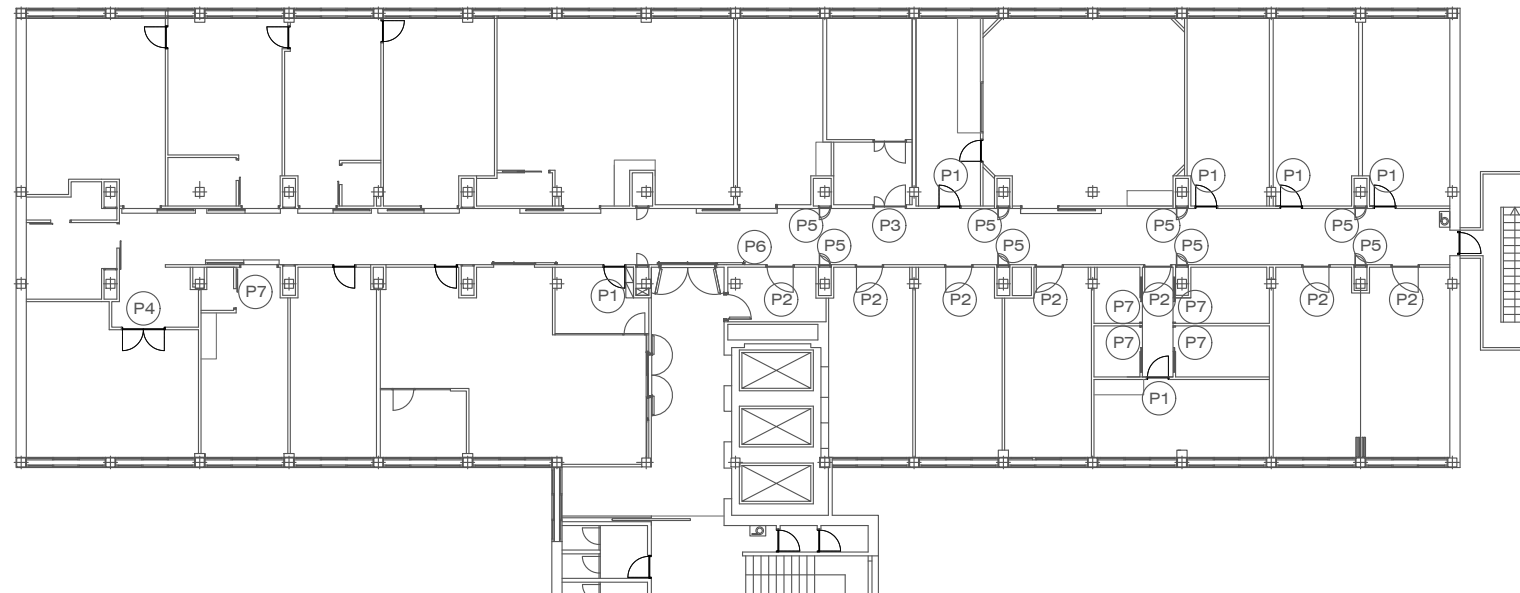
escala: A3 1:100
 dibuix: data: NOVENBRE 2016

05b

FUSTERIA INTERIOR
PORTES



- P1** QUANTITAT: 6 ud
 PORTA DE 1 FULLA BATENT
 PAS 0.80mx2.10m
 SIMILAR EXISTENTS
 MARC I TAPETES DE HPL
 PER COBRIR TOT L'AMPLE DEL MUR
 Mw ENVÀ: VARIABLE
 MARC ENRASAT AL REVESTIMENT DE HPL
 FULLA XAPADA AMB PANELL HPL
 COLOR DIFERENT INTERIOR/EXTERIOR,
 CANTELL COMPACTE, INTERIOR DE
 POLIESTIRE EXPANDIT ALTA DENSITAT.
 JOC DE MANETES D'ACER INOXIDABLE
 SOBRE PLACA DE 180X180mm,
 FERRATGES D'ACER INOXIDABLE,
 COP I CLAU, PANY I CLAU MESTREJAT,
 CILINDRE DE SEGURETAT.
- P2** QUANTITAT: 7 ud
 PORTA DE 1 FULLA BATENT
 PAS 1.00mx2.10m
 SIMILAR EXISTENTS
 MARC I TAPETES DE HPL
 PER COBRIR TOT L'AMPLE DEL MUR
 Mw ENVÀ: VARIABLE
 MARC ENRASAT AL REVESTIMENT DE HPL
 FULLA XAPADA AMB PANELL HPL
 COLOR DIFERENT INTERIOR/EXTERIOR,
 CANTELL COMPACTE, INTERIOR DE
 POLIESTIRE EXPANDIT ALTA DENSITAT.
 JOC DE MANETES D'ACER INOXIDABLE
 SOBRE PLACA DE 180X180mm,
 FERRATGES D'ACER INOXIDABLE,
 COP I CLAU, PANY I CLAU MESTREJAT,
 CILINDRE DE SEGURETAT.
- P3** QUANTITAT: 1 ud
 PORTA DE 2 FULLES BATENTS
 PAS 1.20mx2.10m
 SIMILAR EXISTENTS
 MARC I TAPETES DE HPL
 PER COBRIR TOT L'AMPLE DEL MUR
 Mw ENVÀ: VARIABLE
 MARC ENRASAT AL REVESTIMENT DE HPL
 FULLA XAPADA AMB PANELL HPL
 COLOR DIFERENT INTERIOR/EXTERIOR,
 CANTELL COMPACTE, INTERIOR DE
 POLIESTIRE EXPANDIT ALTA DENSITAT.
 JOC DE MANETES D'ACER INOXIDABLE
 SOBRE PLACA DE 180X180mm,
 FERRATGES D'ACER INOXIDABLE,
 COP I CLAU, PANY I CLAU MESTREJAT,
 CILINDRE DE SEGURETAT.
 AMB MOLL TANCAPORTES
- P4** QUANTITAT: 1 ud
 PORTA DE 2 FULLES BATENTS
 PAS 1.60mx2.10m
 SIMILAR EXISTENTS
 MARC I TAPETES DE HPL
 PER COBRIR TOT L'AMPLE DEL MUR
 Mw ENVÀ: VARIABLE
 MARC ENRASAT AL REVESTIMENT DE HPL
 FULLA XAPADA AMB PANELL HPL
 COLOR DIFERENT INTERIOR/EXTERIOR,
 CANTELL COMPACTE, INTERIOR DE
 POLIESTIRE EXPANDIT ALTA DENSITAT.
 JOC DE MANETES D'ACER INOXIDABLE
 SOBRE PLACA DE 180X180mm,
 FERRATGES D'ACER INOXIDABLE,
 COP I CLAU, PANY I CLAU MESTREJAT,
 CILINDRE DE SEGURETAT.
 AMB MOLL TANCAPORTES
- P5** QUANTITAT: 8 ud
 TAPA DE REGISTRE
 DE 1 FULLA BATENT
 PAS 0.50mx1.70m
 SIMILAR EXISTENTS
 MARC DE HPL
 PER COBRIR TOT L'AMPLE DEL MUR
 Mw ENVÀ: VARIABLE
 FULLA ENRASADA AL REVESTIMENT DE HPL
 FULLA XAPADA AMB PANELL HPL
 COLOR IGUAL REVESTIMENT HPL,
 CANTELL COMPACTE, INTERIOR DE
 POLIESTIRE EXPANDIT ALTA DENSITAT.
 FERRATGES D'ACER INOXIDABLE,
 COP I CLAU, PANY I CLAU MESTREJAT,
 CILINDRE DE SEGURETAT.
- P6** QUANTITAT: 1 ud
 FINESTRA DE 1 FULLA BATENT
 PAS 0.50mx0.40m
 DE XAPA D'ACER INOXIDABLE
 FULLA ENRASADA AL REVESTIMENT DE HPL
 FULLA XAPADA AMB PANELL HPL
 COLOR IGUAL REVESTIMENT HPL
- P7** QUANTITAT: 5 ud
 PORTA DE 1 FULLA CORREDISSA
 PAS 0.80mx2.10m
 MARC I TAPETES DE HPL
 PER COBRIR TOT L'AMPLE DEL MUR
 Mw ENVÀ: VARIABLE
 FULLA XAPADA AMB PANELL HPL,
 CANTELL COMPACTE, INTERIOR DE
 POLIESTIRE EXPANDIT ALTA DENSITAT.
 PERFIL DE DESLIÇAMENT KLEIN,
 OCULT AMB DOBLE BASE, RODES AMB
 DOBLE FRE, SISTEMA D'ESTRUCTURA
 KIT FUTURA DE KRONA PER PORTES
 CORREDISSES OCULTES
 JOC DE TIRADORS D'ACER INOXIDABLE
 SOBRE PLACA DE 180X180mm,
 FERRATGES D'ACER INOXIDABLE,
 CONDENA I BOTÓ DE REGISTRE.



W.I.D.E.R. - Barcelona



FUSTERIES

0 1 3
 UNITAT ENDOSCOPIA DIGESTIVA
 PI segona HG HUVH

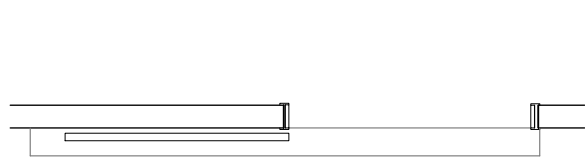
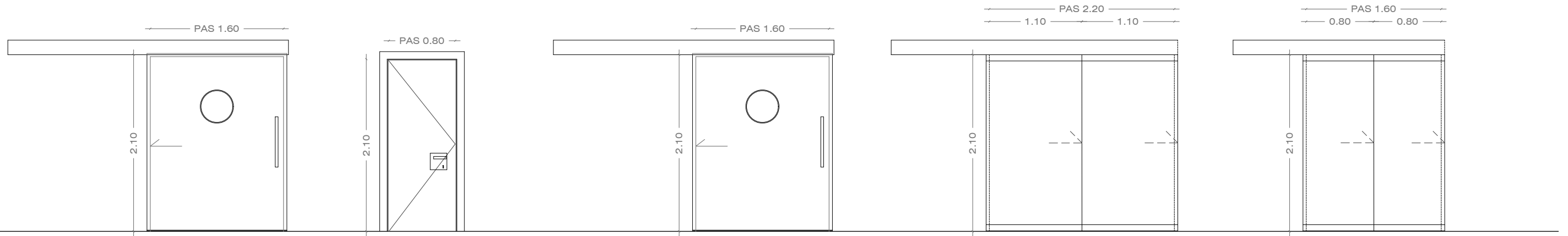
WORLD INSTITUTE FOR DIGESTIVE
 ENDOSCOPY RESEARCH IN BARCELONA
 Diego Nakamatsu Shira arquitecte coac 43844-8
 arquitectura + disseny
 Carrer Taulat 95 Ppal 2º 08005 BCN naka@coac.net

EXECUTIU

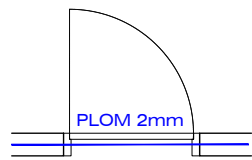
escala: A3 1:50
 dibuix: data: NOVEMBRE 2016

06a

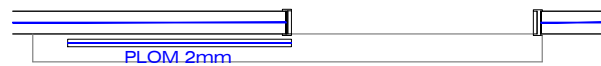
FUSTERIA INTERIOR
PORTES



P8 QUANTITAT: 1 ud
 PORTA HERMÈTICA AUTOMÀTICA DE 1 FULLA CORREDISSA PAS 1.60x2.10m DE LA CASA BESAM O SIMILAR MARC RECTE DE ACER INOXIDABLE PER COBRIR TOT L'AMPLE DEL MUR Mw ENVÀ: VARIABLE FULLA XAPADA AMB PANELL HPL, CANTELL COMPACTE, INTERIOR DE POLIESTIRE EXPANDIT ALTA DENSITAT. JOC DE TIRADORS D'ACER INOXIDABLE, FERRATGES D'ACER INOXIDABLE, ESPIELL CIRCULAR OBERTURA AMB PULSADOR



P9 QUANTITAT: 1 ud
 PORTA **PLOMADA** DE 1 FULLA BATENT PAS 0.80mx2.10m **PLOM INTERIOR 2mm** SIMILAR EXISTENTS MARC I TAPETES DE HPL PER COBRIR TOT L'AMPLE DEL MUR Mw ENVÀ: VARIABLE FULLA XAPADA AMB PANELL HPL COLOR DIFERENT INTERIOR/EXTERIOR, CANTELL COMPACTE, INTERIOR DE POLIESTIRE EXPANDIT ALTA DENSITAT. JOC DE MANETES D'ACER INOXIDABLE SOBRE PLACA DE 180X180mm, FERRATGES D'ACER INOXIDABLE, COP I CLAU, PANY I CLAU MESTREJAT, CILINDRE DE SEGURETAT.



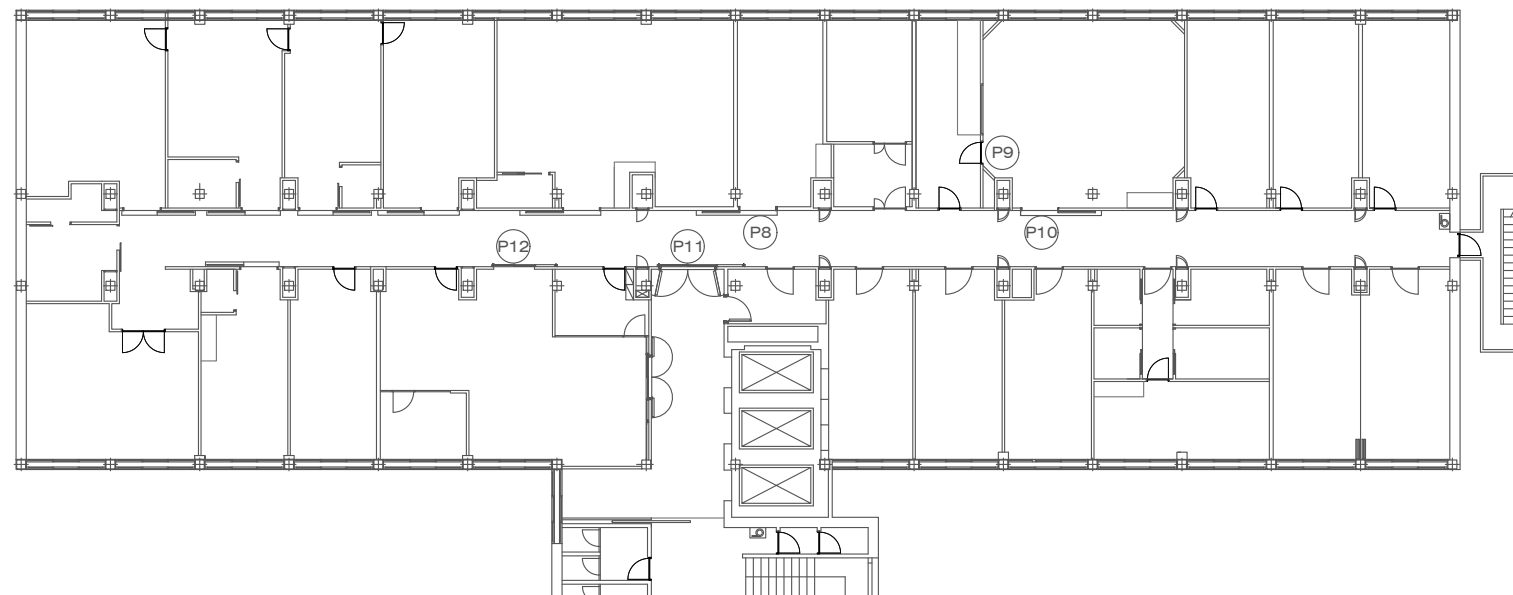
P10 QUANTITAT: 1 ud
 PORTA HERMÈTICA **PLOMADA** AUTOMÀTICA DE 1 FULLA CORREDISSA PAS 1.60x2.10m **PLOM INTERIOR 2mm** DE LA CASA BESAM O SIMILAR MARC RECTE DE ACER INOXIDABLE PER COBRIR TOT L'AMPLE DEL MUR Mw ENVÀ: VARIABLE FULLA XAPADA AMB PANELL HPL, CANTELL COMPACTE, INTERIOR DE POLIESTIRE EXPANDIT ALTA DENSITAT. JOC DE TIRADORS D'ACER INOXIDABLE, FERRATGES D'ACER INOXIDABLE, ESPIELL CIRCULAR **VIDRE PLOMAT 2mm** OBERTURA AMB PULSADOR



P11 QUANTITAT: 1 ud
 PORTA AUTOMÀTICA TELESCÒPICA DE 2 FULLES CORREDISSES PAS 2.20mx2.10m VIDRE DE SEGURETAT 6+6 HOMOLOGADA SORTIDA D'EMERGENCIA AMB ROTULACIÓ VINILICA A DEFINIR PER DF SISTEMA D'OBERTURA AMB TARGETA



P12 QUANTITAT: 2 ud
 PORTA AUTOMÀTICA TELESCÒPICA DE 2 FULLES CORREDISSES PAS 1.60mx2.10m VIDRE DE SEGURETAT 6+6 HOMOLOGADA SORTIDA D'EMERGENCIA AMB ROTULACIÓ VINILICA A DEFINIR PER DF SISTEMA D'OBERTURA AMB PULSADOR



W.I.D.E.R. - Barcelona



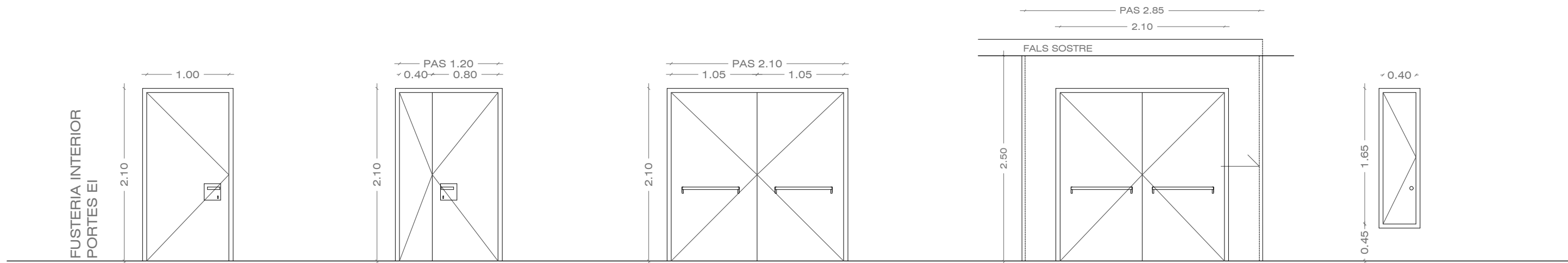
FUSTERIES

0 1 3
 UNITAT ENDOSCOPIA DIGESTIVA
 PI segona HG HUVH

WORLD INSTITUTE FOR DIGESTIVE ENDOSCOPY RESEARCH IN BARCELONA
 Diego Nakamatsu Shira arquitecte coac 43844-8 arquitectura + disseny Carrer Taulat 95 Ppal 2º 08005 BCN naka@coac.net plànol: escala: A3 1:50 dibuix: data: NOVEMBRE 2016

EXECUTIU

06b



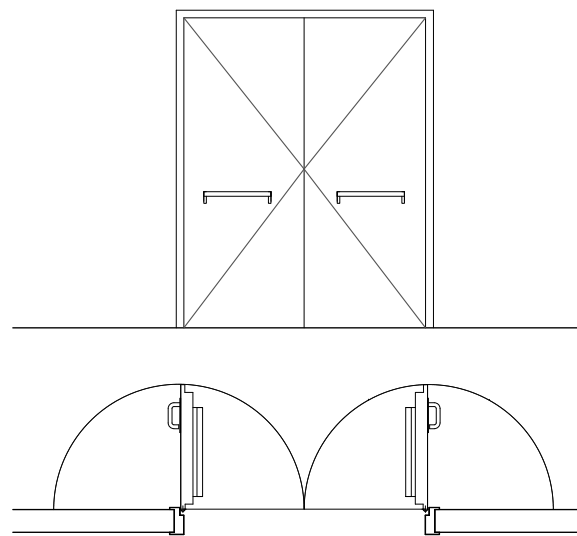
Ei2 QUANTITAT: 1 ud
 PORTA TALLAFOC METÀL·LICA Ei2-60 C5
 1 FULLA BATENT PAS 1.00mx2.10m
 Mw ENVÀ: VARIABLE
 BASTIMENT D'ACER GALVANITZAT
 ACABAT PINTAT IMPRIMACIÓ FOSFATANT
 I ESMALT SINTETIC
 TANCAPORTES
 JOC DE MANETES TALLAFOCS,
 COP I CLAU, PANY I CLAU MESTREJAT,
 CILINDRE DE SEGURETAT.

Ei2 QUANTITAT: 1 ud
 PORTA TALLAFOC METÀL·LICA Ei2-60 C5
 2 FULLES BATENTS PAS 1.20mx2.10m
 Mw ENVÀ: VARIABLE
 BASTIMENT D'ACER GALVANITZAT
 ACABAT PINTAT IMPRIMACIÓ FOSFATANT
 I ESMALT SINTETIC
 TANCAPORTES
 JOC DE MANETES TALLAFOCS,
 COP I CLAU, PANY I CLAU MESTREJAT,
 CILINDRE DE SEGURETAT.

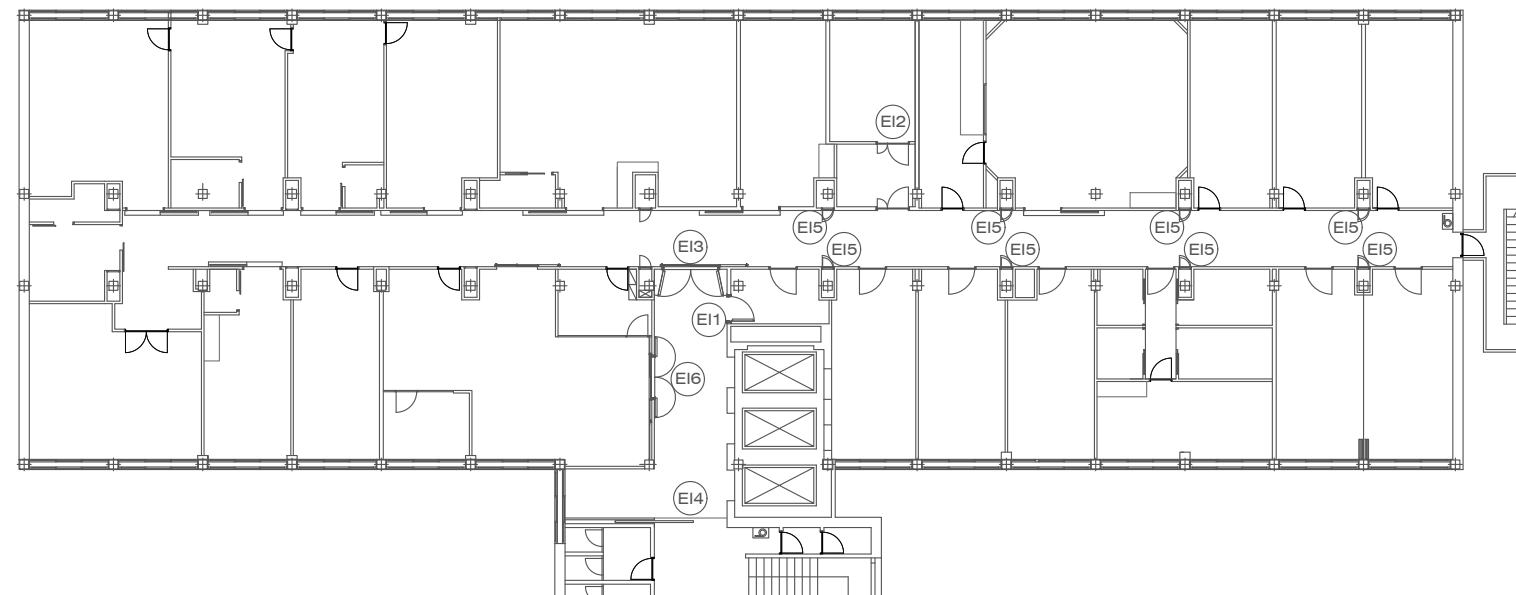
Ei3 QUANTITAT: 1 ud
 PORTA TALLAFOC METÀL·LICA Ei2-60 C5
 2 FULLES BATENTS PAS 2.10mx2.10m
 Mw ENVÀ: VARIABLE
 BASTIMENT D'ACER GALVANITZAT
 BARRA ANTIPANIC,
 IMANTS RETENIDORS AMB CONEXIÓ A CENTRALITA
 ACABAT PINTAT IMPRIMACIÓ FOSFATANT
 I ESMALT SINTETIC

Ei4 QUANTITAT: 1 ud
 PORTA TALLAFOC METÀL·LICA Ei 120
 DE 1 FULLA CORREDISSA
 PAS 2.85mx2.50m
 AMB PORTA TALLAFOC METÀL·LICA Ei260-C5
 INCORPORADA PAS 2.10x2.05
 AMB BARRA ANTIPANIC
 ESTRUCTURA DE SUPORT D'ACER GALVANITZAT
 IMANTS RETENIDORS AMB CONEXIÓ A CENTRALITA
 ACABAT PINTAT IMPRIMACIÓ FOSFATANT
 I ESMALT SINTETIC

Ei5 QUANTITAT: 8 ud
 PORTA DE REGISTRE
 TALLAFOC METÀL·LICA Ei2-90 C5
 1 FULLA BATENT PAS 0.40mx1.65m
 Mw ENVÀ: VARIABLE
 BASTIMENT D'ACER GALVANITZAT
 ACABAT PINTAT IMPRIMACIÓ FOSFATANT
 I ESMALT SINTETIC



Ei6 QUANTITAT: 1 ud
 ADEQUACIÓ
 COL·LOCACIÓ DE NOUS RETENIDORS
 AMB CONEXIÓ A CENTRALITA
 APERTURA DE LES PORTES A 180°



W.I.D.E.R. - Barcelona



FUSTERIES

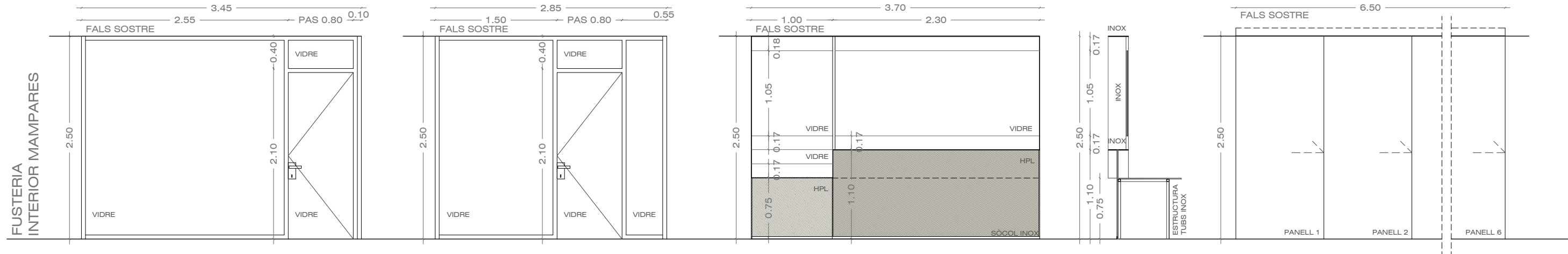
0 1 3
 UNITAT ENDOSCOPIA DIGESTIVA
 PI segona HG HUVH

WORLD INSTITUTE FOR DIGESTIVE
 ENDOSCOPY RESEARCH IN BARCELONA
 Diego Nakamatsu Shira arquitecte coac 43844-8
 arquitectura + disseny
 Carrer Taulat 95 Ppal 2n 08005 BCN naka@coac.net

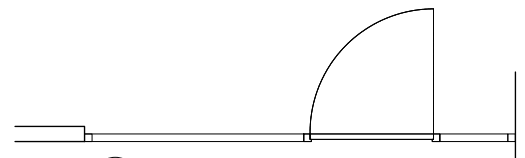
EXECUTIU

escala: A3 1:50
 dibuix: data: NOVENBRE 2016

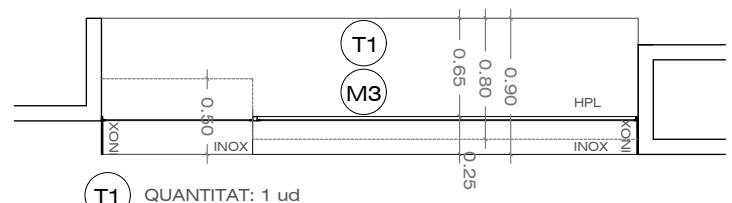
06c



M1 QUANTITAT: 1 ud
 MAMPARA D'ACER INOXIDABLE
 AMB 1 PANY FIX I 1 PORTA BATENT
 PAS 0.80x2.10m
 VIDRE 6+6 AMB BUTIRAL TIPUS SILENCE
 ESTRUCTURA D'ANCORATGE
 AMB TUBS D'ACER GALVANITZAT
 FERRATGES D'ACER INOXIDABLE,
 COP I CLAU, PANY I CLAU MESTREJAT,
 CILINDRE DE SEGURETAT
 AMB ROTULACIÓ VINILICA A DEFINIR PER DF



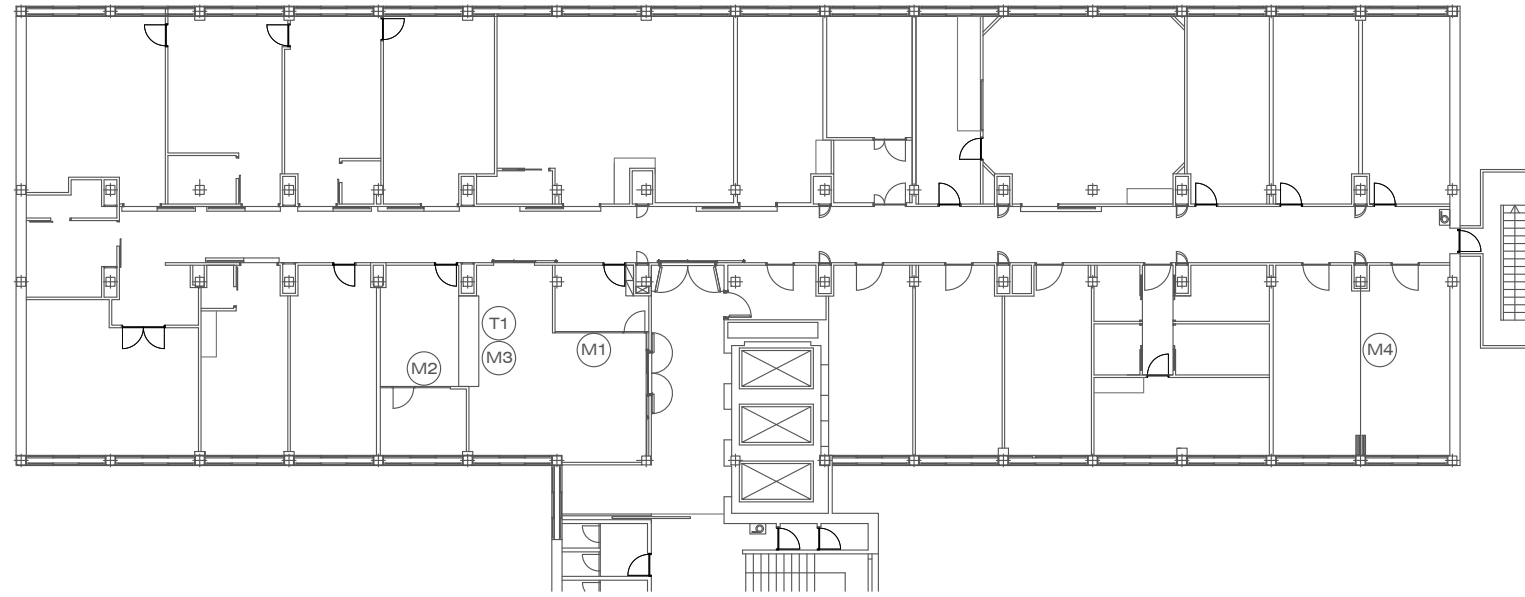
M2 QUANTITAT: 1 ud
 MAMPARA D'ACER INOXIDABLE
 AMB 2 PANYS FIXES I 1 PORTA BATENT
 PAS 0.80x2.10m
 VIDRE 6+6 AMB BUTIRAL TIPUS SILENCE
 ESTRUCTURA D'ANCORATGE
 AMB TUBS D'ACER GALVANITZAT
 FERRATGES D'ACER INOXIDABLE,
 COP I CLAU, PANY I CLAU MESTREJAT,
 CILINDRE DE SEGURETAT
 AMB ROTULACIÓ VINILICA A DEFINIR PER DF



T1 QUANTITAT: 1 ud
M3 CONJUNT DE TAULELL I MAMPARA DE VIDRE FIXE
 ESTRUCTURA D'ACER INOXIDABLE
 PLETINA 8mm GRUIX
 REVESTIMENT HPL 12mm
 VIDRE 6+6 AMB BUTIRAL TIPUS SILENCE
 ANCORATGE A SOSTRE AMB ESTRUCTURA
 D'ACER GALVANITZAT
 AMB ROTULACIÓ VINILICA A DEFINIR PER DF
 ESTRUCTURA DEL TAULELL AMB
 TUBS D'ACER INOXIDABLE



M4 QUANTITAT: 1 ud
 ENVÀ MÒBIL SEPARATIU MONODIRECCIONAL
 PAS 6.50mx2.50m, 103mm ESPESSOR
 5 PANELLS SIMPLES I 1 PANEL MUNTANT TELESCÒPIC
 SENSE GUIA EN EL SÒL I CARRIL ENCASTAT EN FALS SOSTRE
 ACABAT PANELLS HPL COLOR A DEFINIR PER DF,
 PERFILS ANODITZAT MATE NATURAL
 ESTRUCTURA D'ANCORATGE I SUPORT A FORJAT RESISTENT



W.I.D.E.R. - Barcelona

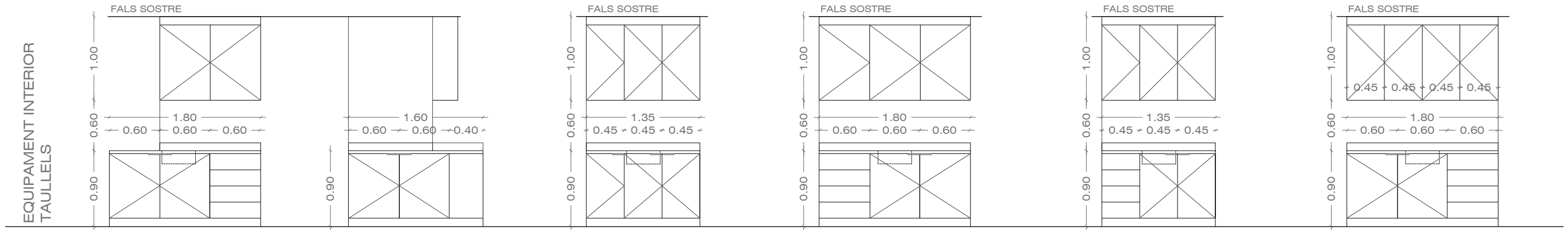


FUSTERIES
 0 1 3
 UNITAT ENDOSCOPIA DIGESTIVA
 PI segona HG HUVH

WORLD INSTITUTE FOR DIGESTIVE
 ENDOSCOPY RESEARCH IN BARCELONA
 Diego Nakamatsu Shira arquitecte-coac 43844-8
 arquitectura + disseny
 Carrer Taulat 95 Ppal 2n 08005 BCN naka@coac.net
 plànol:
 escala: A3 1:50
 dibuix:
 data: NOVEMBRE 2016

EXECUTIU

06d



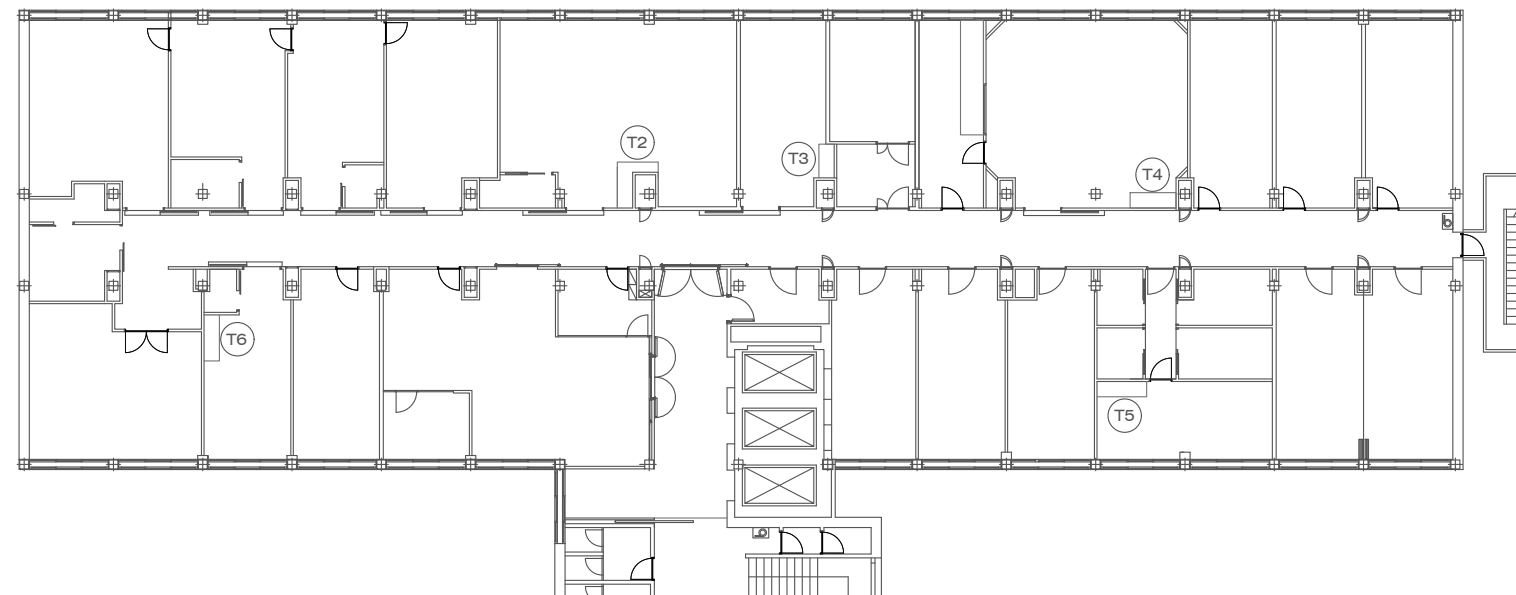
T2 QUANTITAT: 1 ud
 TAULELL D'ACER INOXIDABLE
 FALDÓ DAVANTER I POSTERIOR 8cm
 PICA INTEGRADA D'ACER INOXIDABLE
 SUPORT PER ENCASTAR AL PARAMENT
 MOBLE INFERIOR XAPAT HPL
 AMB PORTES I CALAIXOS
 MOBLE SUPERIOR XAPAT HPL
 AMB PORTES

T3 QUANTITAT: 1 ud
 TAULELL D'ACER INOXIDABLE
 FALDÓ DAVANTER I POSTERIOR 8cm
 PICA INTEGRADA D'ACER INOXIDABLE
 SUPORT PER ENCASTAR AL PARAMENT
 MOBLE INFERIOR XAPAT HPL
 AMB PORTES
 MOBLE SUPERIOR XAPAT HPL
 AMB PORTES

T4 QUANTITAT: 1 ud
 TAULELL D'ACER INOXIDABLE
 FALDÓ DAVANTER I POSTERIOR 8cm
 PICA INTEGRADA D'ACER INOXIDABLE
 SUPORT PER ENCASTAR AL PARAMENT
 MOBLE INFERIOR XAPAT HPL
 AMB PORTES I CALAIXOS
 MOBLE SUPERIOR XAPAT HPL
 AMB PORTES

T5 QUANTITAT: 1 ud
 TAULELL D'ACER INOXIDABLE
 FALDÓ DAVANTER I POSTERIOR 8cm
 PICA INTEGRADA D'ACER INOXIDABLE
 SUPORT PER ENCASTAR AL PARAMENT
 MOBLE INFERIOR XAPAT HPL
 AMB PORTES I CALAIXOS
 MOBLE SUPERIOR XAPAT HPL
 AMB PORTES

T6 QUANTITAT: 1 ud
 TRASLLAT I ACONDICIONAMENT
 EN NOVA POSICIÓ DE TAULELL EXISTENT
 AMB PICA D'ACER INOXIDABLE
 MOBLE INFERIOR I MOBLE SUPERIOR



W.I.D.E.R. - Barcelona



FUSTERIES

0 1 3
 UNITAT ENDOSCOPIA DIGESTIVA
 PI segona HG HUVH

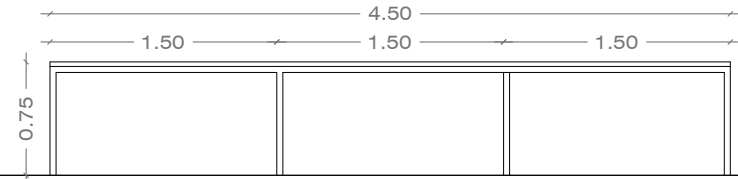
WORLD INSTITUTE FOR DIGESTIVE ENDOSCOPY RESEARCH IN BARCELONA
 Diego Nakamatsu Shiira arquitecte coac 43844-8
 Carrer Taulat 95 Ppal 2n 08005 BCN naka@coac.net

EXECUTIU

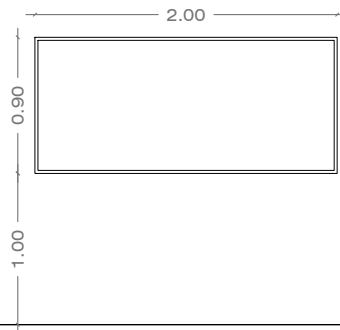
escala: A3 1:50
 dibuix: data: NOVEMBRE 2016

06e

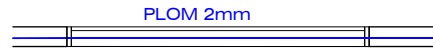
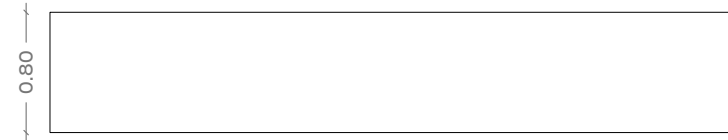
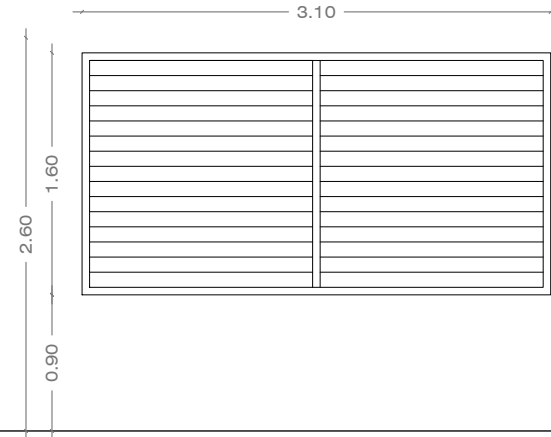
EQUIPAMENT INTERIOR
TAULLELS



FUSTERIA INTERIOR
FINESTRES



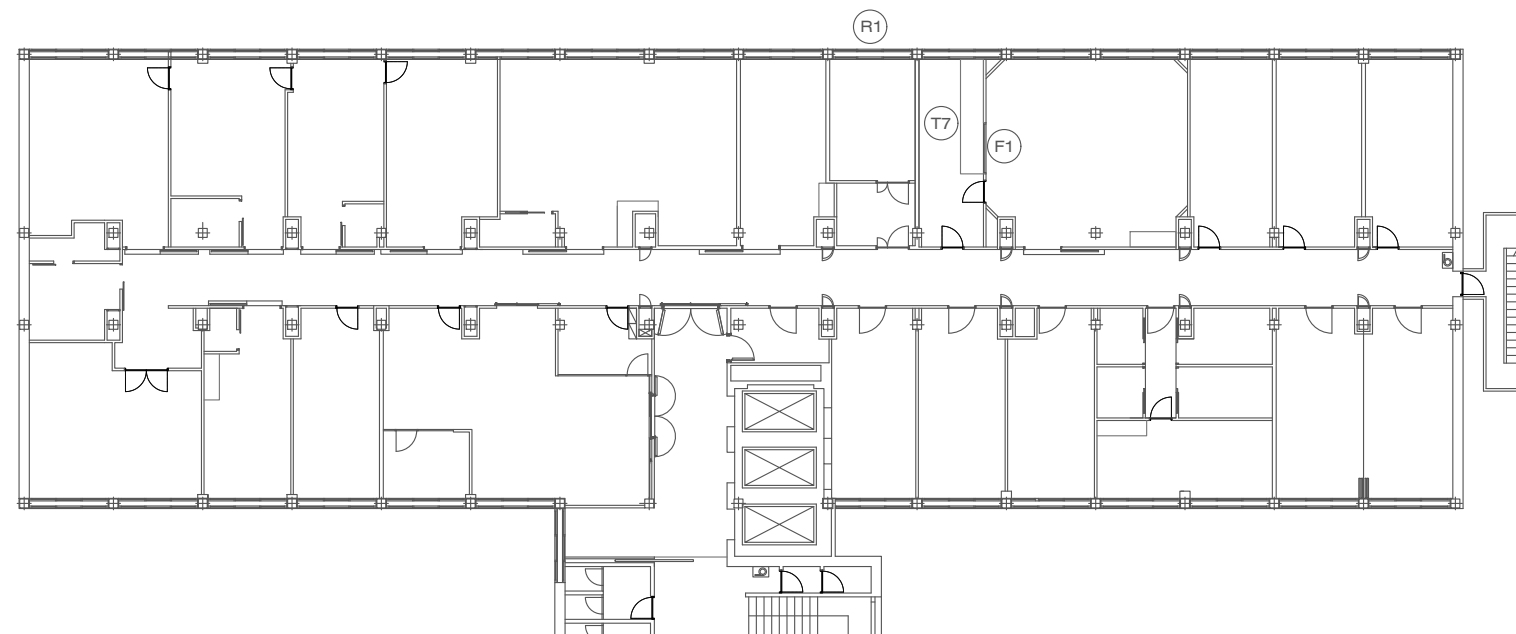
FUSTERIA EXTERIOR
REIXES



T7 QUANTITAT: 1 ud
TAULELL DE FIBRES DE 19mm
ENXAPAT AMB HPL
ESTRUCTURA I POTES D'ACER INOX
FORAT PASSA CABLES I
SAFATA PORTA CABLES INTERIOR
COLOR A DEFINIR PER DF

F1 QUANTITAT: 1 ud
FINESTRA **PLOMADA**
VIDRE FIXE EQUIVALENT **PLOM 2mm**
MARC D'ACER INOXIDABLE
TIPUS SOLECO RECTO TELESCOPIC
PER COBRIR L'AMPLE DEL MUR
AMB PLOM INTERIOR
Mw ENVÀ: VARIABLE

R1 QUANTITAT: 1ud
REIXA D'ALUMINI DE VENTILACIÓ
PERFILS D'ALUMINI
ACABAT ANODITZAT NEGRE



W.I.D.E.R. - Barcelona



FUSTERIES

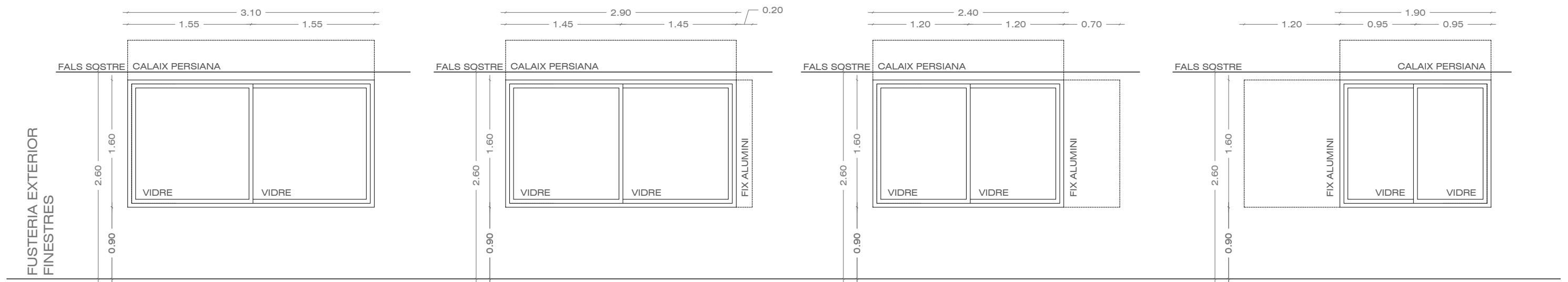
0 1 3
UNITAT ENDOSCOPIA DIGESTIVA
PI segona HG HUVH

WORLD INSTITUTE FOR DIGESTIVE
ENDOSCOPY RESEARCH IN BARCELONA

Diego Nakamatsu Shirá arquitecte coac 43844-8
arquitectura + disseny
Carrer Taulat 95 Ppal 2º 08005 BCN naka@coac.net
plànol:
escala: A3 1:50
dibuix:
data: NOVEMBRE 2016

EXECUTIU

06f



F2 QUANTITAT: 11 ud **WIDER**
QUANTITAT: 6 ud **HOSPITAL**

FINESTRA D'ALUMINI
2 FULLES CORREDISSES
ACABAT ANODITZAT NEGRE
BASTIMENT D'ACER GALVANITZAT
VIDRE LAMINAR DE SEGURETAT 6+6/8/6+6
AMPIT I LATERALS DE MUR AMB
PANELL HPL O PROTECTWALL SEGONS
REVESTIMENT DE L'ESPAI
AMB CANTONERES PERIMETRALS
D'ACER INOXIDABLE

C1 QUANTITAT: 11 ud **WIDER**
QUANTITAT: 6 ud **HOSPITAL**

PERSIANA ENROTLLEBLE D'ALUMINI,
AUTOMATITZADA,
ACABAT ANODITZAT NEGRE
COMANDAMENT MITJANÇANT POLSADOR
CALAIX DE PERSIANA

S1 QUANTITAT: 11 ud **WIDER**
QUANTITAT: 6 ud **HOSPITAL**

CORTINA ENROTLLEBLE
TIPUS SCREEN
COLOR I TEIXIT A DEFINIR PER DF
SISTEMA D'ACCIONAMENT PER TORN
I GUIATGE AMB GUIA D'ALUMINI



F3 QUANTITAT: 1 ud **WIDER**

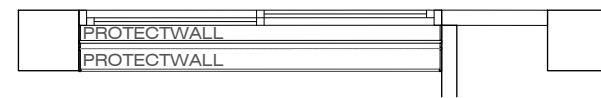
FINESTRA D'ALUMINI
2 FULLES CORREDISSES I 1 PANY FIXE LATERAL
DE PANELL D'ALUMINI AMB AÏLLAMENT TERMIC
ACABAT ANODITZAT NEGRE
BASTIMENT D'ACER GALVANITZAT
VIDRE LAMINAR DE SEGURETAT 6+6/8/6+6
AMPIT I LATERALS DE MUR
AMB PROTECTWALL
AMB CANTONERES PERIMETRALS
D'ACER INOXIDABLE

C2 QUANTITAT: 1 ud **WIDER**

PERSIANA ENROTLLEBLE D'ALUMINI,
AUTOMATITZADA,
ACABAT ANODITZAT NEGRE
COMANDAMENT MITJANÇANT POLSADOR
CALAIX DE PERSIANA

S2 QUANTITAT: 1 ud **WIDER**

CORTINA ENROTLLEBLE
TIPUS SCREEN
COLOR I TEIXIT A DEFINIR PER DF
SISTEMA D'ACCIONAMENT PER TORN
I GUIATGE AMB GUIA D'ALUMINI



F4 QUANTITAT: 1 ud **WIDER**

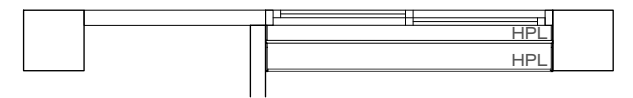
FINESTRA D'ALUMINI
2 FULLES CORREDISSES I 1 PANY FIXE LATERAL
DE PANELL D'ALUMINI AMB AÏLLAMENT TERMIC
ACABAT ANODITZAT NEGRE
BASTIMENT D'ACER GALVANITZAT
VIDRE LAMINAR DE SEGURETAT 6+6/8/6+6
AMPIT I LATERALS DE MUR
AMB PROTECTWALL
AMB CANTONERES PERIMETRALS
D'ACER INOXIDABLE

C3 QUANTITAT: 1 ud **WIDER**

PERSIANA ENROTLLEBLE D'ALUMINI,
AUTOMATITZADA,
ACABAT ANODITZAT NEGRE
COMANDAMENT MITJANÇANT POLSADOR
CALAIX DE PERSIANA

S3 QUANTITAT: 1 ud **WIDER**

CORTINA ENROTLLEBLE
TIPUS SCREEN
COLOR I TEIXIT A DEFINIR PER DF
SISTEMA D'ACCIONAMENT PER TORN
I GUIATGE AMB GUIA D'ALUMINI

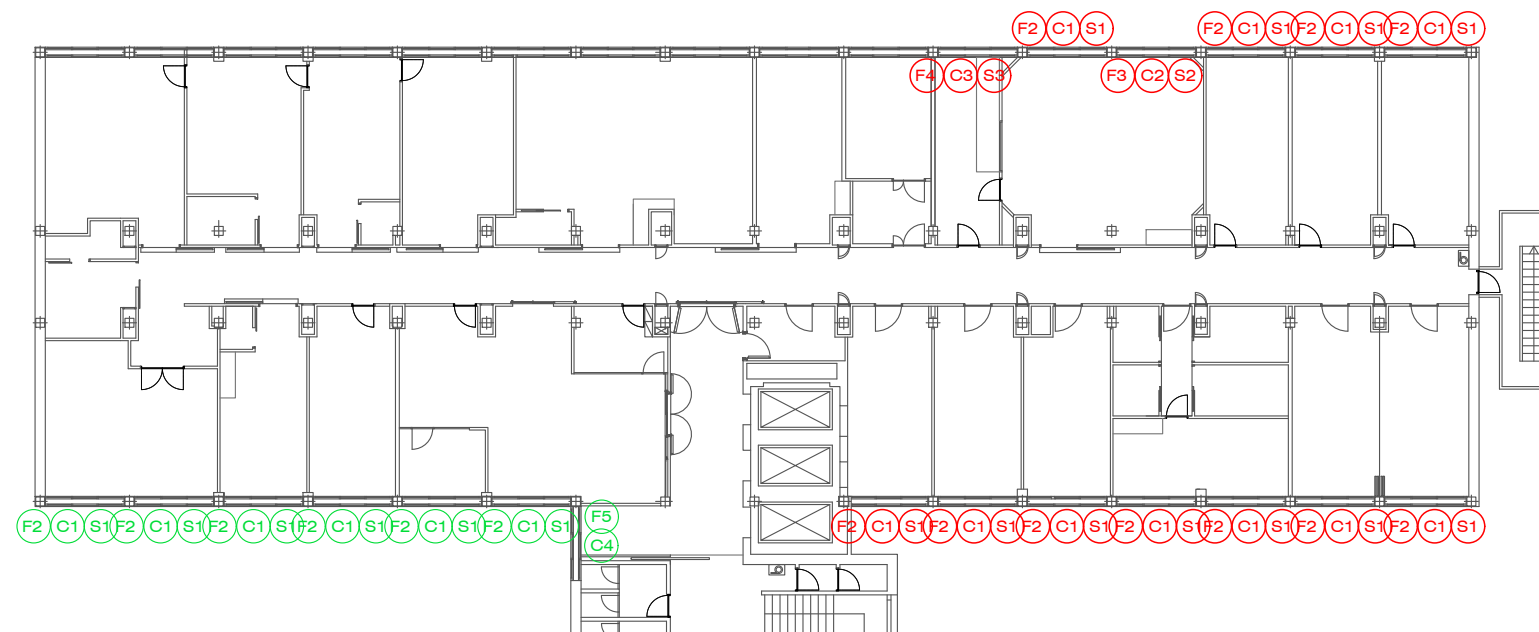


F5 QUANTITAT: 1 ud **HOSPITAL**

FINESTRA D'ALUMINI
2 FULLES CORREDISSES I 1 PANY FIXE LATERAL
DE PANELL D'ALUMINI AMB AÏLLAMENT TERMIC
ACABAT ANODITZAT NEGRE
BASTIMENT D'ACER GALVANITZAT
VIDRE LAMINAR DE SEGURETAT 6+6/8/6+6
AMPIT I LATERALS DE MUR
AMB PANELLS HPL
AMB CANTONERES PERIMETRALS
D'ACER INOXIDABLE

C4 QUANTITAT: 1 ud **HOSPITAL**

PERSIANA ENROTLLEBLE D'ALUMINI,
AUTOMATITZADA,
ACABAT ANODITZAT NEGRE
COMANDAMENT MITJANÇANT POLSADOR
CALAIX DE PERSIANA



W.I.D.E.R. - Barcelona



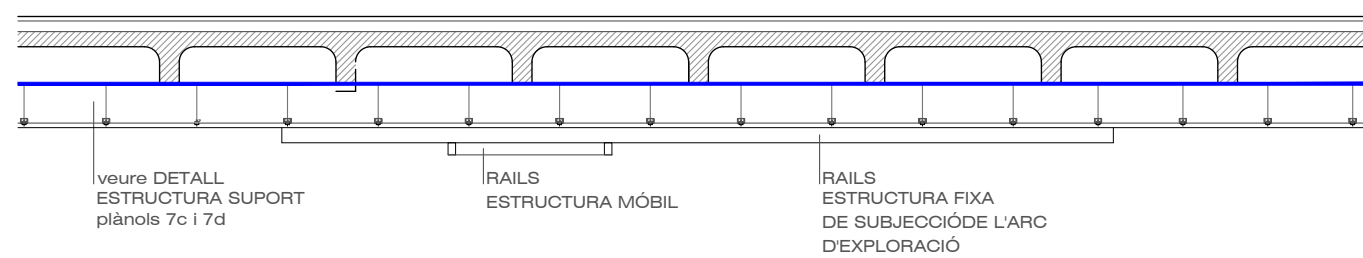
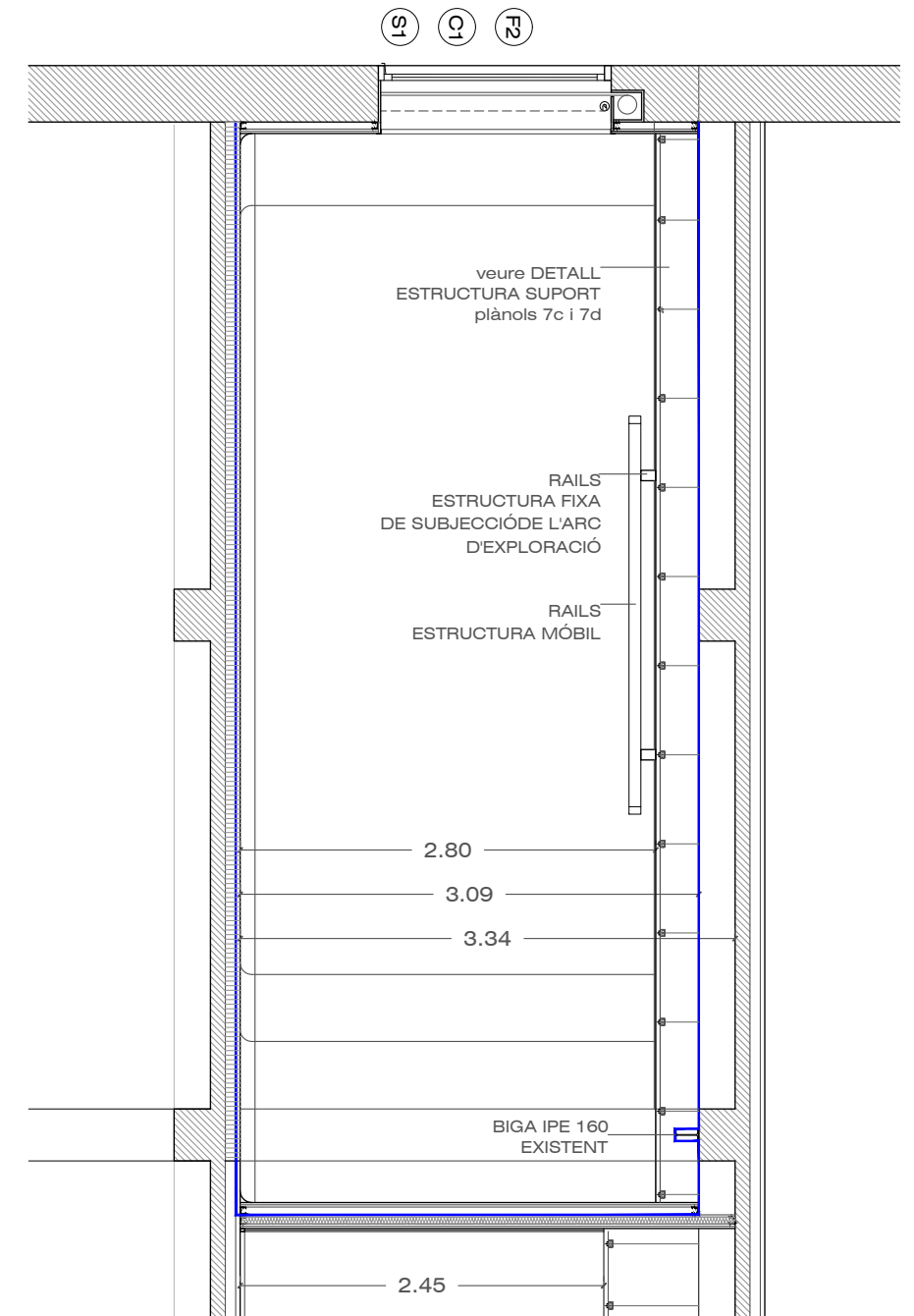
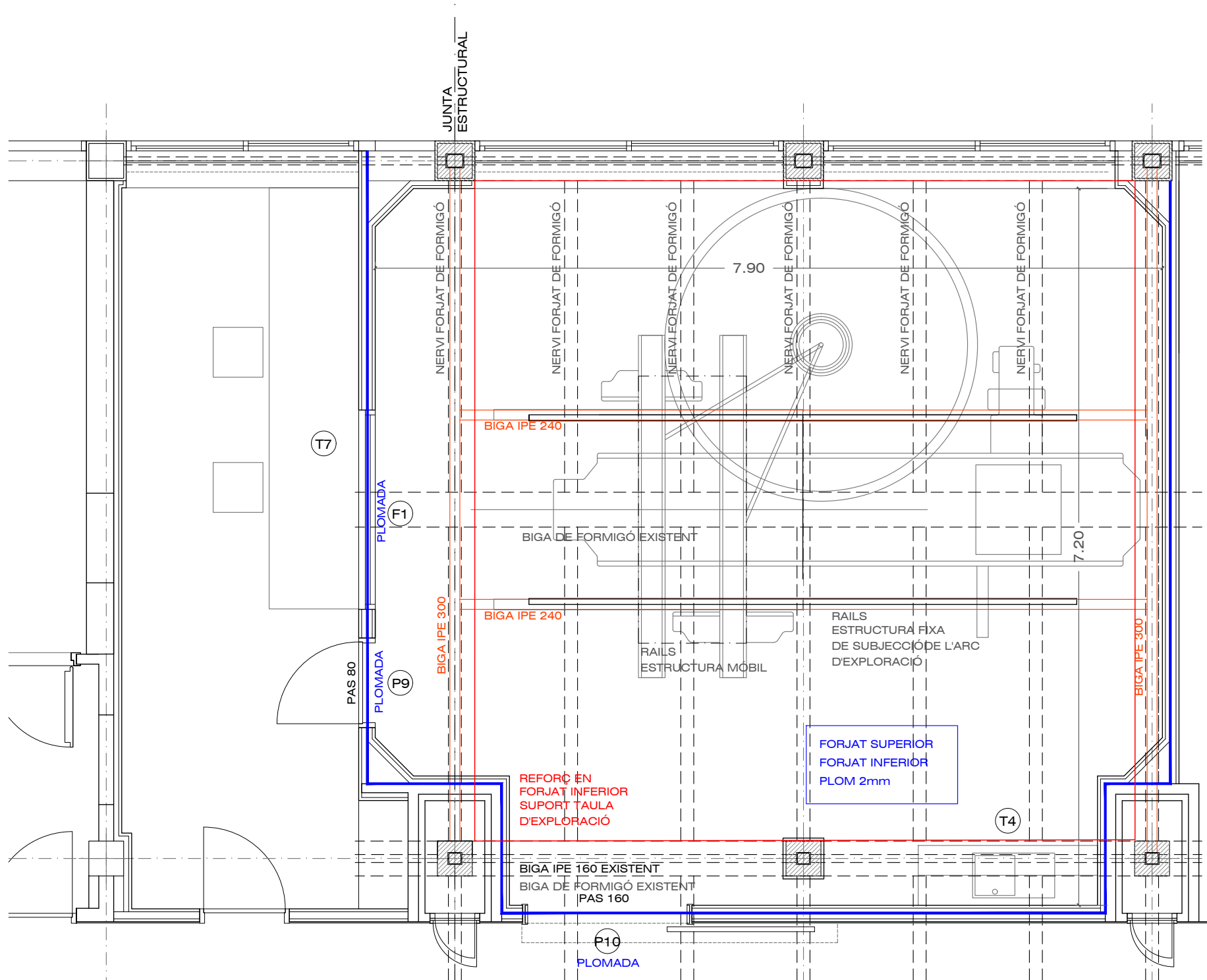
UNITAT ENDOSCOPIA DIGESTIVA PI segona HG HUVH

WORLD INSTITUTE FOR DIGESTIVE
ENDOSCOPY RESEARCH IN BARCELONA

Diego Nakamatsu Shira arquitecte coac 43844-8
arquitectura + disseny
Carrer Taulat 95 Ppal 2^a 08005 BCN naka@coac.net
plànol:
escala: A3 1:50
dibuix:
data: NOVEMBRE 2016

EXECUTIU

06g



W.I.D.E.R. - Barcelona



DETALL SALA EXPLORACIÓ



UNITAT ENDOSCOPIA DIGESTIVA
PI segona HG HUVH

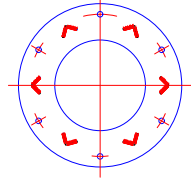
WORLD INSTITUTE FOR DIGESTIVE ENDOSCOPY RESEARCH IN BARCELONA | Diego Nakamatsu Shiira arquitecte coac 43844-8 | arquitectura + disseny Carrer Taulat 95 Ppal 2n 08005 BCN naka@coac.net

EXECUTIU

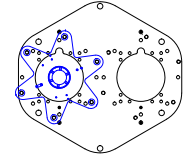
escala: A3 1:50
dibuix: data: NOVEMBRE 2016

07a

Placa de anclaje columna soldada con 6 angulos de 60x60x6



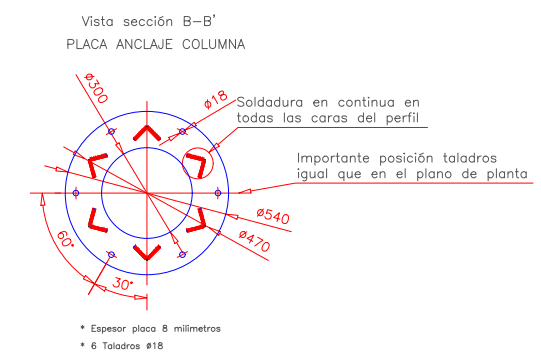
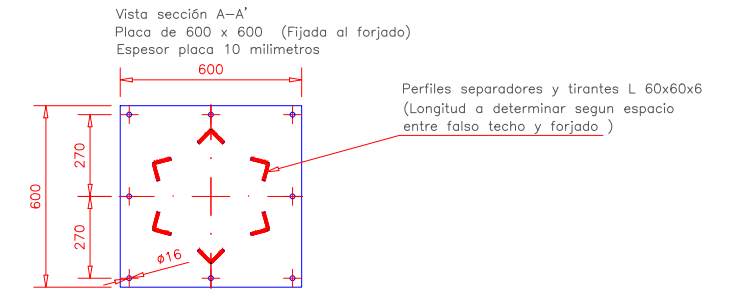
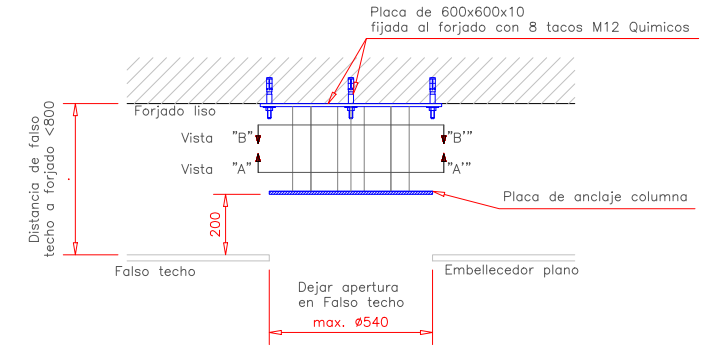
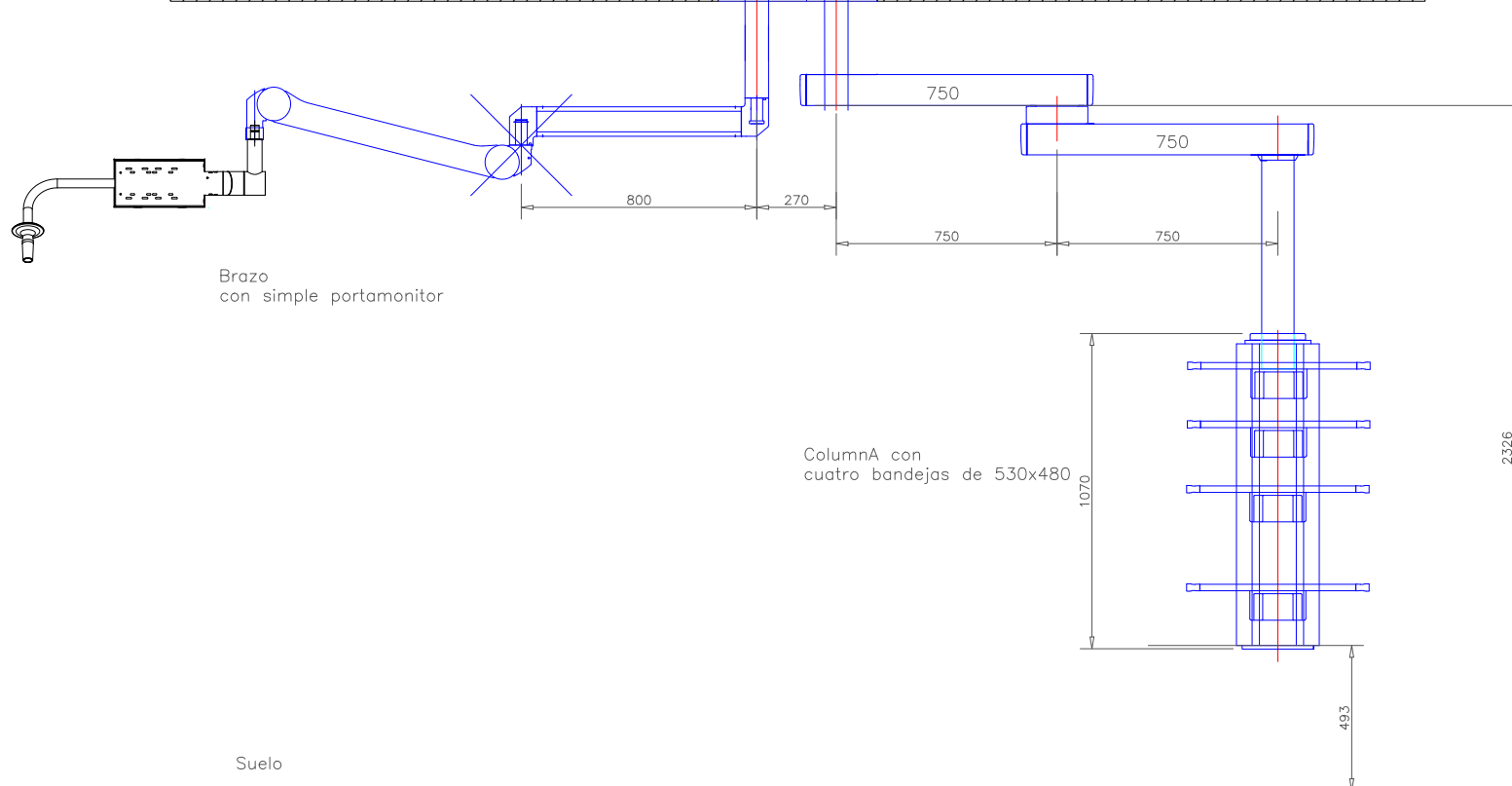
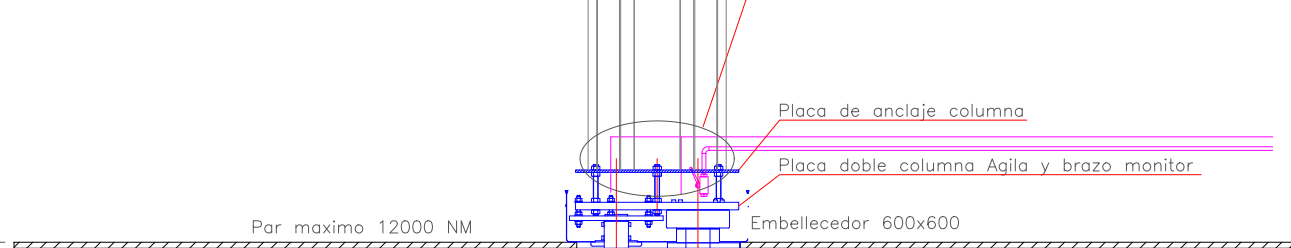
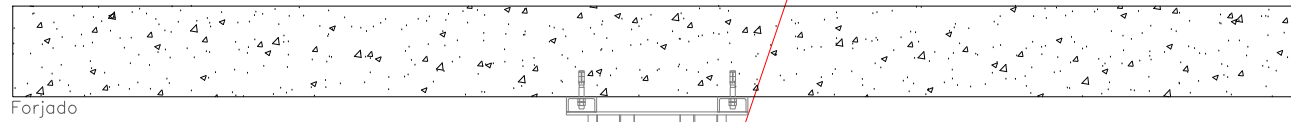
Placa doble columna y brazo monitor



ACOMETIDA DE GASES:
LLaves de corte en interior de placa de anclaje y perpendiculares al suelo con espiga
Marcado de tuberías junto a la válvula.

ACOMETIDA ELECTRICA
Puntas de 0,5 mts en interior de la placa de anclaje

ACOMETIDA INFORMATICA/VIDEO
Puntas de 0,5 mts en interior de la placa de anclaje
Terminado en dado hembra RJ Cat 5E



SUGERENCIA DE ANCLAJE COLUMNA + ANCLAJE DOBLE

- * VALIDA EN FORJADO HORMIGON LISO
- * LA ESTRUCTURA VALIDA HASTA 800 MM ENTRE FORJADO Y FALSO TECHO
- * CON EMBELLECEDOR PLANO
- * LA ESTRUCTURA TIENE QUE SOPORTAR UN PAR MAXIMO DE 12000 NM

W.I.D.E.R. - Barcelona



DETALL ANCORATGE EQUIPS



UNITAT ENDOSCOPIA DIGESTIVA
PI segona HG HUVH

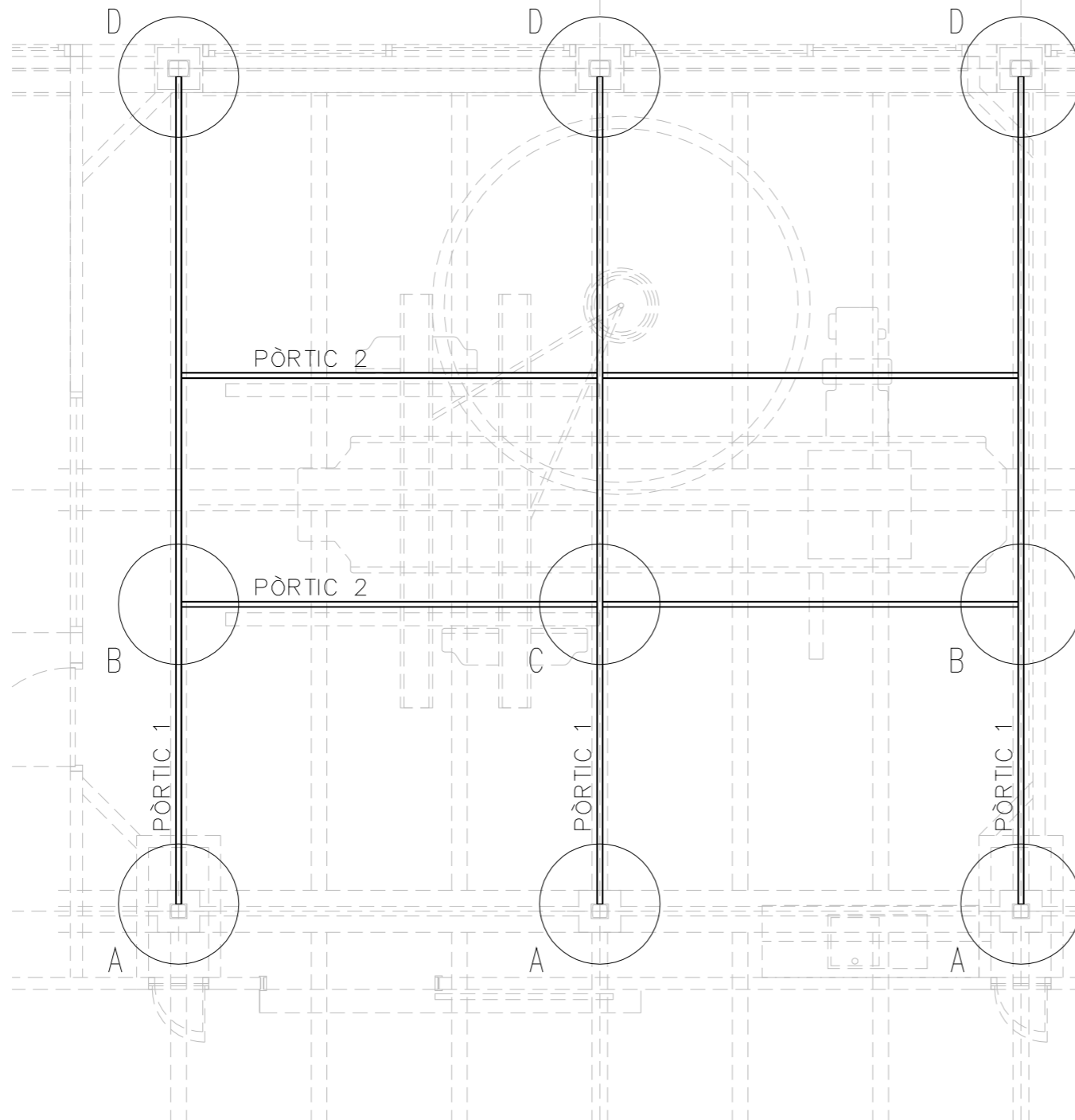
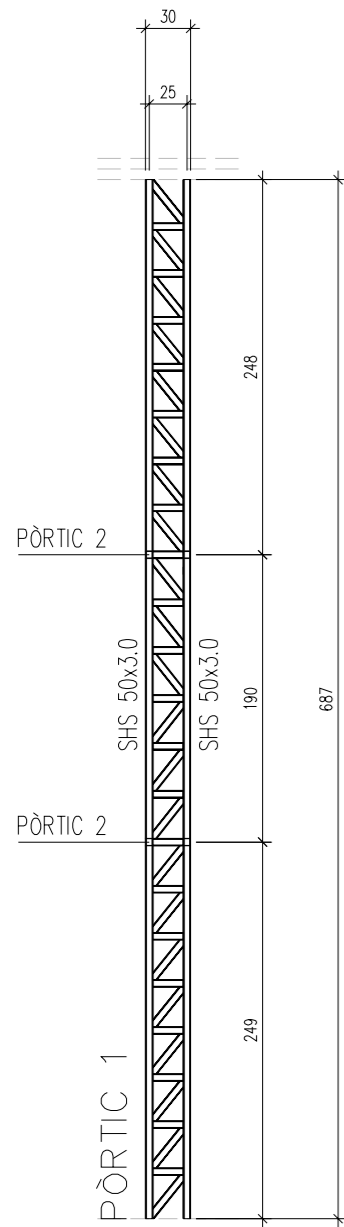
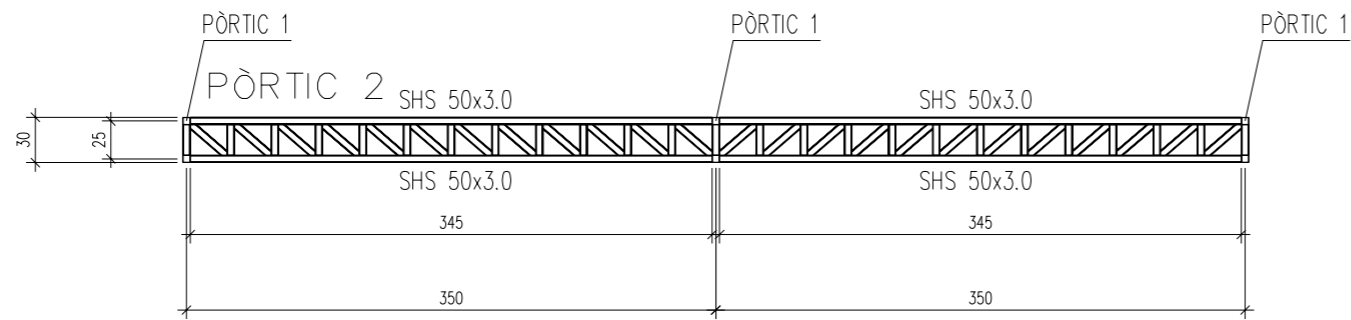
WORLD INSTITUTE FOR DIGESTIVE
ENDOSCOPY RESEARCH IN BARCELONA

Diego Nakamatsu Shiira arquitecte coac 43844-8
arquitectura + disseny
Carrer Taulat 95 Ppal 2n 08005 BCN naka@coac.net

plànol:
escala: A3 1:25
dibuix:
data: NOVEMBRE 2016

EXECUTIU

07b



PLANTA ESTRUCTURA

QUADRE DE CARACTERÍSTIQUES D'ACER LAMINAT

CARACTERÍSTIQUES DELS MATERIALS

MATERIALS	ACER		
	CONTROL	TIPUS	
Element	Nivell Control	Coef. Pond.	S275JR
Plaques i perfils	Normal	$\gamma_s = 1.05$	

ADAPTAT A LA INSTRUCCIÓ CTE DB SE-A
NOTES

-Soldadures segons CTE DB SE-A

-L'acer utilitzat haurà d'estar garantit

VALORS MÀXIMS DE COLL EN FUNCIÓ DEL GRUIX DE LA PEÇA	GRUIX DE LA PEÇA mm.	COLL mm.	Segons art. 8.6.2 de CTE DB SE-A Els valors L_0 i L_1 compliran el art. 8.6.1 del CTE DB SE-A.
	4.0 / 8.0	3.0	
8.1 / 10.0	3.5		
10.1 / 12.0	4.0		
12.1 / 14.0	4.5		
14.1 / 16.0	5.0		
16.1 / 18.0	5.5		
18.1 / 20.0	6.0		
20.1 / 24.0	6.5		

W.I.D.E.R. - Barcelona



DETALL SALA EXPLORACIÓ

UNITAT ENDOSCOPIA DIGESTIVA PI segona HG HUVH

WORLD INSTITUTE FOR DIGESTIVE
ENDOSCOPY RESEARCH IN BARCELONA

Diego Nakamatsu Shira arquitecte oocac 43944
arquitectura + disseny
Carrer Taulat 95 Ptal 2º 08005 BCN naka@oocac.n

EXECUTIU

data: NOVEMBRE 2016

07c

6046 EXPLORA 5-12-2016

FALGUERA
consultors d'estructures
Carrer Pellars 228 bis
08005 Barcelona
Tel. 93 302 28 37
e-mail: xavier.falguera@upc.edu
Associat nº 68 de l'Associació de Consultors d'Estructures



